

**MILLON**  
BELGIQUE

**Royale III**

—  
23 février 2017

—  
Bruxelles





# Royale III

---

Archéologie et Civilisations  
Naturalia et Taxidermie  
Bibliophilie  
Tableaux anciens, mobilier et objets d'art  
des XVIIe au XIXe siècles

Collection Maurice Brebart, collection Prince de Loos-Corswarem, collection Général Baron de Letang, collection Messieurs E...et divers.

001 - 021 : Archéologie  
022 - 130 : Civilisations  
131 - 222 : Naturalia  
223 - 317 : Taxidermie (I)  
318 - 393 : Taxidermie (II)  
394 - 406 : Bibliophilie  
407 - 566 : Tableaux anciens, mobilier et objets d'art

## EXPOSITION

du samedi 18/02 au lundi 20/02 de 11 à 18h.

## VENTE

Jeudi 23 février 2017 à 16h.

Responsable de la vente  
**Paul-Antoine VERGEAU**  
paul-antoine@millon-belgique.com

EXPERTISES GRATUITES SUR RENDEZ VOUS



# MILLON

BELGIQUE

Direction générale

**Arnaud de Partz**

arnaud@millon-belgique.com

Responsable des ventes

**Charles-Frédéric Focquet**

+32 (0)499 29 29 45

charles@millon-belgique.com

Commissaire-Priseur

**Stéphane Cauchies**

+32 (0)471 96 18 35

stephane@millon-belgique.com

Responsable des dépôts

**Antoine Plaisant**

+32 (0)471 48 04 34

antoine@millon-belgique.com

Responsable des ventes online

**Michaël Deneyer**

michael@millon-belgique.com

Photographies

**MILLON France &**

**Jean-Jacques Serol**

pepite-p.com

Graphisme

graphisme@abao.be

Expert en planches & dessins  
originaux BD

**Thierry Goossens**

+32 (0)473 70 74 40

thierry@millon-belgique.com

Expert en objets 3D

**JeanMichel**

+32 (0)477 25 73 79

jeanmichel@millon-belgique.com

Expert en livres anciens

**Frédéric Deville**

+32 (0)2 663 79 80

abao@millon-belgique.com

Ventes Précieuses

**Audrey Dumont**

+32 (0)492 17 92 84

audrey@millon-belgique.com

Tableaux, Mobilier & Objets d'art

**Paul-Antoine Vergeau**

+32 (0)492 17 92 84

paul-antoine@millon-belgique.com

Expert Taxidermie

**Michael Combrexelle** ★

+33 (0) 1 60 67 20 66

michael.combrexelle@orange.fr

Expert Archéologie

**Daniel Leuberrier** ★

+33 (0) 1 42 61 37 66

Expert Tableaux Anciens

**René Millet** ★

+33 (0) 1 44 51 05 90

Expert Arts Premiers &  
Précolombiens

**Serge Reynes** ★

+33 (0) 1 48 57 91 46

sergereynes@origineexpert.com

Expert Livres

**Cabinet Poulain**

+33 (0) 672 38 90 90

elvirepoulain@gmail.com

Spécialiste Minéraux & Mirabilia  
Naturae

**Mahmoud Abdi**

+33 (0) 6 70 14 30 76

Spécialiste Art d'Orient

**Anne-Sophie Joncoux-Pilorget**

+33 (0) 1 47 27 76 71

asjoncoux@millon.com

★ Dans leurs domaines, les lots  
expertisés par ces experts sont  
marqués d'une \*



**MILLON BELGIQUE sprl**

Avenue des Casernes, 39 B 1040 Bruxelles

Tel + 32 (0)2 646 91 38

info@millon-belgique.com

www.millon-belgique.com

TVA BE 0891 455 833 ■ BANQUE 068-2480608-54 ■ IBAN BE42 0682 4806 0854 ■ BIC GKCCBEBB

# Royale III

Vente du jeudi 23 février à 16h.

## CONDITIONS DE VENTE

Les acheteurs paieront 25% en sus des enchères et 2€ par lot. Un droit de suite de 4% sera perçu en sus du montant d'adjudication sur les oeuvres originales à partir de 2000€.

**Nous vous invitons à prendre connaissance des conditions générales de vente détaillées mentionnées en fin de catalogue.**

## ORDRES D'ACHAT

Les ordres doivent nous parvenir au plus tard la veille de la vente à 20h.  
Email : [info@millon-belgique.com](mailto:info@millon-belgique.com)

Les ordres d'achat téléphoniques seront acceptés pour un montant d'estimation minimum de 500€.

## DESCRIPTION DES LOTS

Pour obtenir une description plus précise des lots, n'hésitez pas à téléphoner aux organisateurs, durant les jours d'exposition, au +32 (0)2 646 91 38.

Les photos de tous les lots peuvent être consultées sur notre site internet: [www.millon-belgique.com](http://www.millon-belgique.com).

## PAYEMENT DES LOTS

- Espèces (max. 3.000€)
- Bancontact/Mistercash
- Visa/Mastercard (+1,3%)
- Chèque certifié par une banque belge
- American Express (+4%)

DÉPÔT LÉGAL : D/2017/13.545/1

## EXPOSITION

du samedi 18/02 au lundi 20/02 de 11 à 18h.

## VENTE

**Jeudi 23 février 2017 à 16h.**

## VENTE EN DIRECT SUR INTERNET

Vous pouvez enchérir en direct via internet, sans frais supplémentaire. L'inscription doit avoir lieu **avant** la vente via le lien : [www.drouotlive.com](http://www.drouotlive.com)



## RETRAIT DES LOTS

- Pendant la vente
- Dès vendredi (à partir de 14h) jusqu'au vendredi suivant.
- Possibilité d'envoi via UPS, soit via un transporteur indépendant (notamment porte-à-porte Bruxelles-Paris)

Les lots achetés à Bruxelles peuvent être gracieusement acheminés vers Paris sur demande:  
+ 32 (0) 2 646 91 38  
[info@millon-belgique.com](mailto:info@millon-belgique.com)

## Notre bureau parisien :

19 rue Grange Batelière  
75009 Paris  
Tél. +33 (0)1 48 00 99 44

## Rappel réglementaire pour la taxidermie

---

Les spécimens présentés dans cette vacation respectent la conformité avec la Loi. En effet, le Législateur impose des règles strictes pour l'utilisation commerciale des spécimens d'animaux inertes. La réglementation Internationale du 3 Mars 1973 (CITES) impose pour les différentes annexes une corrélation entre le spécimen et le document prouvant l'origine licite. Ce règlement retranscrit en droit Communautaire Européen (Annexes A/B/C) dans le Règle 338/97 du 9/12/1996 permet l'utilisation commerciale des spécimens réglementés (CITES) sous réserve de présentation de documents ou d'éléments de datation prouvant l'origine licite ; ces documents pour cette vacation sont les suivants :

Concernant les spécimens récents repris à la Convention de Washington,

- Pour l'Annexe A : CIC fourni reprenant l'historique du spécimen (pour les spécimens récents)
- Pour l'Annexe B : les spécimens aviens sont soient bagués ou transpondés, et sont accompagnés de documents d'origine licite. Le bordereau d'adjudication de cette vacation doit être conservé car il reprend l'historique de chaque spécimen.

Pour les spécimens récents protégés repris au Code de l'Environnement Français, ils sont tous nés et élevés en captivité et bénéficient du cas dérogatoire de l'AM du 14/07/2006. Ils peuvent de ce fait être utilisés commercialement au vu de la traçabilité entre le spécimen et les documents justificatifs d'origine licite. Les autres spécimens bénéficiant de datation antérieure au régime d'application (AM du 21/07/2015) peuvent de ce fait être utilisés commercialement.

Pour les spécimens antérieurs à 1947 présents dans cette vacation, ils bénéficient du cas dérogatoire du Règle 338/97 du 9/12/1996 en son article 2 mc permettant leur utilisation commerciale. En revanche, pour la sortie de l'UE de ces spécimens un Cites pré-convention est nécessaire.

Pour les spécimens d'espèces chassables (CH) du continent Européen et autres, l'utilisation commerciale est permise sous certaines conditions.

Pour les espèces dites domestiques (D) présentes dans cette vacation, l'utilisation commerciale est libre.

Pour les spécimens anciens dits pré-convention (avant 1975), ils respectent les conditions de l'AM du 23/12/2011 et de ce fait, peuvent être utilisés commercialement.

Les autres spécimens de cette vacation ne sont pas soumis à réglementation (NR) et sont libres de toutes utilisations commerciales. Le bordereau d'adjudication servira de document justificatif d'origine licite.

Pour une sortie de l'UE, concernant les Annexes I/A, II/A, et II/B un CITES de réexport sera nécessaire, celui-ci étant à la charge du futur acquéreur.

Remarque : L'Etude MILLON, et l'Expert déclineront toutes utilisations frauduleuses des spécimens mis en vente dans cette vacation, autres que celles fixées par la Loi, le Commissaire-priseur, et l'Expert.

*Toute reproduction entière ou même partielle de ce texte est interdite sans autorisation de l'Etude et de l'Expert.*

ARCHEOLOGIE ET  
CIVILISATIONS





**1**  
-  
**\*Cruche à fond pointu** panse ovoïde et petit col terminé par une lèvre saillante oblique. Terre cuite beige. Dépôt calcaire. Petit choc à la lèvre. Afrique du Nord, VIe-VIIIe siècle ap. J.C. H. 32 cm. au Château de Versailles.

**200/300 €**

**2**  
-  
**\*Figurine d'éphèbe** portant une large coiffure couronnée. Terre cuite beige à engobe blanc. Dépôt calcaire. Béotie, Ve-IVe siècle avant J.-C. H. 25 cm.

**600/800 €**

**3**  
-  
**\*Figurine debout** drapée et couronnée. Elle tient un caducée ou une pince. Terre cuite ocre. Pieds restaurés ? Alexandrie, période romaine. Collection française d'une famille ayant résidé en Egypte de 1954 à 1961.

**200/300 €**

**4**  
-  
**\*Figurine péplophore** tenant dans sa main droite son drapé et de la gauche un palmipède aux ailes déployées (Léda ?). Terre cuite ocre à engobe blanc et rehauts rouges. Dépôt calcaire. Béotie ?, Ve-IVe siècle avant J.C. L. 20,5 cm.

**400/600 €**



5



5

-

**\*Hache marteau naviforme**

Basalte gris.  
Europe du Nord, Danemark ?, Chalcolithique.  
14,5 cm.  
Ancienne collection McAlpine, Vente Evreux du  
13/05/1990.

1200/1500 €

6

-

**\*Hache polie à talon plat** et côtés légèrement  
facettés.

Silex beige. Petits éclats au tranchant.  
France, Seine-Maritime, Villeroy, Néolithique.  
H. 13 cm.

200/300 €

7



7

-

**\*Hache polie avec talon piqueté**

Pierre verte.  
France, Sault, Néolithique.  
Etiquette indiquant : « Sault, 1882 »  
H. 5,5 cm.

100/150 €

8

-

**\*Hache polie**

Pierre verte. Tranchant émoussé, côtés et talon  
piquetés.  
France, Néolithique.  
H. 6,3 cm.  
Porte une étiquette ancienne « Lachan ».

150/200 €

9

-

**\*Hache polie**

Silex marron beige. Eclat au talon.  
France, Néolithique.  
H. 8,7 cm.  
Etiquette ancienne indiquant « Celettes, Loire  
et Cher ».

200/300 €

9





10

10

**\*Importante hache taillée ovale**

Silex beige avec restes de cortex.  
Région parisienne, Néolithique.  
H. 39 cm.

2000/4000 €



11

11

**\*Lot comprenant deux perles en têtes d'africains à la coiffure à méchettes et un petit cobra.**

Cornaline, pierre noire et agate verte.

Égypte, période ptolémaïque et romaine, 30 avant J.-C. - 395 après J.-C.

H. 1 à 1,5 cm.

Y est joint un petit cobra en pierre verte, Basse Époque, 664-332 avant J.-C.

Ancienne collection Charles Bouché 1928-2010.

350/400 €

12

**\*Lot comprenant une situle à décor en bas-relief sur plusieurs registres de dieux Min, Isis, Osiris, et de barques solaires.**

Bronze. Bouton terminal manquant. Y est joint un sarcophage d'Oushebti en faïence bleue. Dans le goût des productions antiques.

H. 13,5 et 21 cm.

300/400 €



12



13

13

-  
**\*Lot de quatre labrets**  
 Pierre siliceuse.  
 Nord de la Mauritanie, Néolithique.  
 H. 2,5 à 5,5 cm.

2000/3000 €

14

-  
**Lot de quatre lampes à huile**  
 Terre-cuite beige. Usure et dépôt terreux.  
 Afrique du Nord

300/400 €



14

15

-  
**\*Petite hache polie à large tranchant**  
 Fibrolithe verte.  
 France, Sault, Néolithique.  
 H. 4,2 cm.  
 Porte une étiquette : « [illisible] Collection R. Vallentin ».

200/300 €

16

-  
**\*Statuette** représentant une ménade vêtue d'un long himation se tenant un satyre habillé d'une tunique courte et couronné d'une tresse végétale. Terre cuite ocre à engobe blanc et pigments rose et bleu. Restaurations anciennes. Production d'après la période hellénistique. Porte une étiquette de vente aux enchères du 19e siècle : 416.

400/600 €



15



16

17

-  
**Ensemble** de trois têtes dont un Harpocrate.  
Terre cuite rose.  
Dans le goût des productions ptolémaïques.  
H. de la plus grande : 8,5 cm

100 / 200 €

18

-  
**\*Figurine d'Hercule** nu tenant la léonté. Il lève le bras droit.  
Bronze à patine marron lisse. Petits chocs, massue manquante et usures.  
Etrurie, IVe-IIIe siècle av. J.C.

1000 / 1200 €

19

-  
**Beau spécimen d'Eurypterus rempupes Silurien**  
L. 14 cm.  
Socle : 37,5 x 47,5 cm.

450 / 650 €

20

-  
**\*Masque de sarcophage** présentant le haut du némès. Le traitement du nez et de la bouche est très finement exécuté.  
Bois, anciennement stuqué. Trous de xylophages et chocs.  
Égypte, Basse Époque, 664-332 av. J.-C.  
H. 20,5 cm.

500 / 600 €

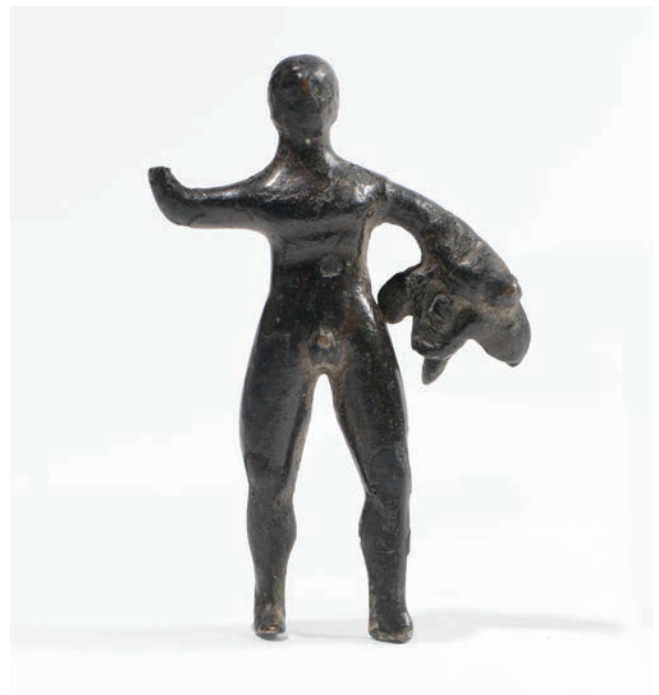
21

-  
**Statuette grecque en terre cuite**  
Béotie archaïque, V au VIe siècle B.C.  
H. 11 cm.  
Provenance: Collection privée de Monsieur Cassier (1970-1980).

400 / 450 €



17



18



20



21



19



22

-  
**Couple de figures** votives dites poupées.  
 Statue masculine vêtue de pagne, coiffe. Statue féminine vêtue de pagne, coiffe.  
 Terre cuite sculptée, pigments colorés, fibres végétales teintées.  
 H : 35 cm

600 / 700 €

23

-  
**\*Ensemble** composé d'un réceptacle à potion à double bec verseur communiquant (l'extrémité de l'un des deux légèrement cassée et collée). Il est agrémenté sur chaque face d'un personnage debout sculpté en relief.  
 Bois, belle patine d'usage, brune et miel brillante. Lélé. République Démocratique du Congo.  
 Poire à poudre accompagnée de son couvercle d'origine avec décors géométrique gravé.  
 Bois, cordelette végétale, ancienne patine mièle et brune. Congo.  
 Coupe : 6,5 x 11 cm  
 Poire à poudre : 12,5 x 7 cm  
 Provenance de la poire à poudre : ancienne collection du Baron P. Decamps Bruxelles.  
 Vente Sotheby's Londres du 21 juin 1979, reproduit sous le numéro 168 du catalogue.

500 / 700 €

24

-  
**\*Flûte cérémonielle** présentant un chef accroupi portant un masque "Cihongo" sur le visage.  
 Bois, ancienne patine d'usage miel.  
 Tchokwé, République démocratique du Congo. Angola.  
 13 x 4,5 cm.

250 / 350 €

25

-  
**Tambour** ou gong à fente garamut.  
 Ces tambours étaient utilisés lors des cérémonies où leur musique accompagnait les danses. Ils servaient aussi de moyen de communication sur de longues distances entre les différentes communautés et également avec le monde des esprits. Ils étaient conservés dans les maisons cérémonielles où l'on gardait les instruments sacrés. Une tête figurant un esprit protecteur est sculptée à chaque extrémité.  
 Nouvelle-Guinée  
 long. 93 cm - haut. 15 cm

300 / 400 €



23



24



26

26

-  
\*Grand vase couvert  
anthropomorphe.  
Terre cuite ocre.  
64 cm.

200 / 300 €



27

27

-  
\*Kalao votif aux belles formes  
naturalistes, le bec effilé de  
prolongeant symboliquement sur la  
bas du ventre. Bois, patine d'usage  
brune.  
Sénoufou, République de Côte  
d'Ivoire.  
102 x 47,5 cm.

2500 / 3500 €

28

-  
\*Masque cimier présentant un  
visage aux traits exorbités, la  
bouche grande ouverte montrant  
symboliquement les dents. Il  
est enrichi sur la tête de deux  
araignées stylisées symbolisant la  
cohésion du clan et au centre d'un  
canidé les oreilles dressées aux  
aguets.  
Bois dur, ancienne patine d'usage  
brune et miel, brillante et épaisse  
par endroits, traces de portages,  
localisées sur les parois internes.  
Bamileke. Cameroun.  
35 x 30 cm.  
Provenance : Vente Saint Germain  
en Laye du 24 mars 1996, n°285 du  
catalogue.

700 / 1000 €



28



29

29

-  
**\*Masque de danse**, Pwo. Il est sculpté avec maîtrise d'un visage à l'expression intériorisée, accentué par des yeux mis clos en amande. Bois dur, ancienne patine d'usage mielle brillante, traces de colorant minéral blanc vers la bouche. Rafia tressé, anciennes perles de traite et matières diverses.  
 Tchokwé, République démocratique du Congo.  
 Dim sans la parure 16 x 12 cm.  
 Provenance : Vente.

1200/1800 €

30

-  
**\*Maternité debout** tenant sur son bras gauche son enfant et dans sa main une hache cérémonielle; elle est présentée debout sur un piédestal circulaire; elle porte un collier et sa coiffe semi sphérique est agencée avec équilibre. Bois tendre recouvert de colorants naturels avec quelques érosions du temps localisées. Rebouchage sur le côté gauche du visage. Pendé, République démocratique du Congo. 100 x 29 cm.  
 Provenance : Ancienne collection David Henninger, Haguana, en 1980 -1990.

3500/4500 €

30



31

31

-  
**\*Panneau** latéral ornemental d'entrée de chefferie. Il présente un personnage féminin debout, portant une ceinture autour de la taille et son visage agrémenté de scarifications. Bois, colorants naturels, marques d'usage. Pendé, République démocratique du Congo.  
 H. 172 cm - L. 30,5 cm.

2500/3500 €

32

**\*Rare statue commémorative** présentant un dignitaire féminin debout tenant une coupe à potion dans une de ses mains. Elle présente un visage à l'expression hiératique, les yeux circulaires éveillés. Les arcades sourcilières sont marquées avec soin et son crâne semble présenter une déformation dirigée vers l'arrière. La taille est ceinturée maintenant un pagne rectangulaire. Ame de bois recouvert de raphia tissés où sont cousues une multitude de perles de traite multicolores conférant à cette œuvre prestige et noblesse. Bois, perles de traite multicolores, fibres de raphia, quelques manques et altérations de surface résultant du temps et de la conservation. Bamiléké, Sultanat de Bamoun Cameroun.

Les statues comme celle-ci illustrent des femmes royales souvent accompagnées de leurs serviteurs. Elles sont généralement conservées dans une des parties les plus secrètes du Palais Royal. Elles étaient montrées durant les visites des dignitaires étrangers et lors des cérémonies cultuelles qui rythmaient la vie du royaume. Ces statues perlées sont parmi les productions artistiques africaines les plus connues.

Dim. 1.45 x 1.20 cm  
Provenance : Acquis par son actuel propriétaire au village de Bankim, Cameroun.

15 000 / 20 000 €







33

33

-  
**Masque d'épaule BAGA** (Nimba)  
 Guinée. Bois dur.  
 Grand buste féminin monté sur quatre pieds droits,  
 décoré de clous. Entre les seins de la large poitrine,  
 deux orifices permettaient au danseur de voir.  
 Ce masque exalte la femme fertile et nourricière, ce  
 qui souligne la large poitrine indiquant qu'elle est  
 généreuse de son lait.  
 Haut. : 137 cm

2000/3000 €

34

-  
**Serpent Baga**

1800/2200 €

35

-  
**Statuette africaine.** A vue 18 cm de hauteur, sans le  
 socle. Bois dur et patine d'usage.

150/180 €

36

-  
**\*Tête ancestrale,** le visage à l'expression intense dirigé  
 vers le ciel symboliquement. Terre cuite orangée.  
 Bura. Niger. 1300-1600 après J.C.  
 H. 18 cm - L. 7,5 cm.

150/250 €

37

-  
**Dap Dap,** mortier à Betel,  
 Vallée du Ramu, Sépik, Papouasie Nouvelle Guinée.  
 Bois sculpté et incisé, traces de pigments polychromes

200/300 €

38

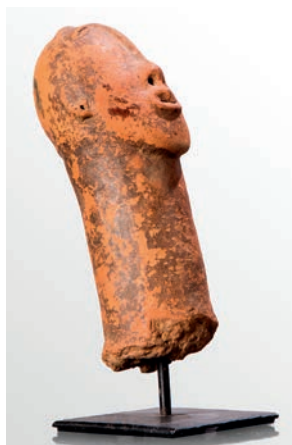
-  
**Dap Dap,** mortier à Betel,  
 Vallée du Ramu, Sépik, Papouasie Nouvelle Guinée.  
 Bois sculpté et incisé, traces de pigments polychromes

200/300 €

35



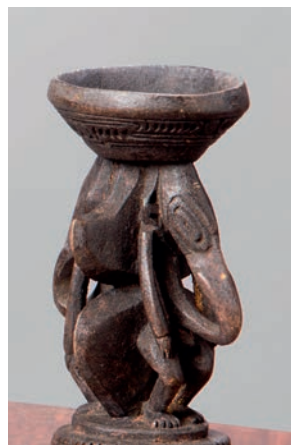
36



37



38





39



40



41

39

-  
**Dap Dap**, mortier à Betel,  
Vallée du Ramu, Sépik, Papouasie  
Nouvelle Guinée.  
Bois sculpté et incisé, traces de  
pigments polychromes

200 / 300 €

40

-  
**Masque** à patine noire et kaolin.  
Front bombé cornu.  
Décor de stries et de points.  
34 cm.

200 / 300 €

41

-  
**Masque** Tchokwé.  
18,5 x 11,5 cm.

300 / 500 €

42

-  
**Statue** féminine de fécondité  
IDOMA.  
Bois sculpté avec trace  
polychrome, statue Ekwotame,  
quelques scarifications à  
la peinture sur le visage  
et notamment sur le dos,  
probablement fin XIX<sup>e</sup>.  
H. 52 cm.  
Achetée à Cannes Enchères le 7 et  
8 mars 2009, lot 18 et annoncée  
comme provenant de l'ancienne  
collection de Charles Ratton vers  
1956.

5 000 / 6 000 €

43

-  
**Tête en bois sculpté**, coiffure  
tripartite, dents métalliques.  
IDOMA, Nigéria.  
H. 36 cm.

Ancienne collection Didier VEDEL.

2 500 / 3 000 €



42



45

44

-  
**Tambour Kundu**  
 Bois rehaussé de peinture.  
 Papouasie, Nouvelle Guinée  
 H. 100 cm.

500/600 €

45

-  
**\*Applique** culturelle présentant un visage  
 au nez longiligne agrémenté de peintures  
 cérémonielles. Bois dur, colorants naturels,  
 marques d'usages.  
 Maprik. Papouasie-Nouvelle-Guinée.  
 H. 34 cm - L. 15 cm.

350/450 €

46

-  
**Bouclier**, Western High Lands, Papouasie  
 Nouvelle Guinée.  
 Bois lourd sculpté et incisé motifs  
 géométriques, traces de pigments  
 polychromes, attache en fibres végétales au  
 dos.  
 H.122 - L.58 cm.

1200/1500 €



48

47

-  
**\*Casse tête en bois** avec traces de  
 polychromie.  
 H. 120 cm.

350/400 €

48

-  
**OCÉANIE**  
**Echelle**  
 Bornéo.  
 H. +/- 2 mètres.

400/700 €

49

-  
**\*Figure** culturelle évoquant un personnage  
 debout aux traits épurés et stylisés à  
 l'extrême. Le nombril est marqué par  
 une cavité circulaire ainsi que les yeux  
 symbolisés par une autre cavité au centre  
 du visage. Vannerie tissée sur baguette de  
 bois recouverte d'un amalgame terreux  
 mélangé à des colorants naturels. Peuple  
 Timbuwara, Région sur des Hautes terres,  
 Papouasie Nouvelle Guinée.  
 104 x 54 cm.

1400/1800 €



49



51

50

-  
**Flûte** en bambou fermée par son bouchon anthropomorphe surmontée d'un casoar  
 H. 82 cm.

80/120 €

51

-  
 \*Importante **Kina** culturelle présentée sur une structure circulaire enrichie de deux dents de cochon sauvage, d'un pectoral en bambou, de poils animaux et de cordelettes. Ce bel ensemble d'un grand modernisme est maintenu par une bélière en rotin tressé.

Bois, coquillage, dents de cochon sauvage, bambou, cordelette et matières diverses.  
 Colorant minéral caractéristique ocre rouge, marques d'usage.  
 Peuple Foa, Papouasie Nouvelle Guinée.  
 56 cm x 50 cm.

1500/2500 €



52

-  
**Tambour** Kundu Asmat.

Bois polychrome, motifs incisés incrustés à la chaux, membrane en peau fixée autour de la caisse par un tressage de fibres végétales, poignée en bois avec rehauts de pigments.  
H : 70 cm - D : 15 cm.

500 / 800 €

53

-  
**Tambour** Kundu Asmat

Bois polychrome, membrane en peau fixée autour de la caisse.  
H : 98 cm.

500 / 800 €

54

-  
**\*Masque** archaïque présentant un visage aux belles formes surréalistes agrémenté sur le haut d'une tête ancestrale dirigée vers le ciel et sur le bas d'une tête animale dirigée vers le sol symboliquement.  
Bois, matières fétiches, colorants naturels, cordelettes, ancienne patine d'usage.  
Boikem, région de la montagne du Prince Alexander.  
Papouasie- Nouvelle- Guinée. Fin du XIXè, début du XXè siècle.  
66 x 14 cm.

Provenance : Michael Hamson, USA.

1800 / 2200 €

55

-  
**\*Masque** de case et de danse présentant un visage à la belle expression intemporelle, les yeux, le nez et la bouche sculptés en relief.

Bois, colorants naturels, anciennes érosions localisées ne portant pas atteinte à la lecture générale de l'œuvre. Boiken, Région de la montagne du prince Alexander, Papouasie- Nouvelle- Guinée.  
40 x 21 cm.

Provenance : Michael Hamson, USA.

700 / 1000 €

56

-  
**\*Masque** en bois de forme oblongue à décor sculpté rehaussé de peinture polychrome ocre et rouge.  
H. 55 cm.

200 / 300 €



55



54



56



57



59

60

- **Monnaie** Boiken en coquillage de forme ovale.  
L. 17 cm.

500 / 600 €



60



58

57

- **Masque** SEPIK en bois de forme ovale à décor rehaussé de peinture ocre et blanche.  
De la bouche sort un crocodile.  
H. 46 cm.

400 / 500 €

58

- **Masque** TATANUA Malgan Nouvelle Irlande.  
Bois, cheveux figurés par des fibres végétales jaunes.  
H. 43 cm.

1000 / 1200 €

59

- **Masque** yamburai brag sepik en bois de forme ovale.  
Contour orné de fibres végétales.  
Nez fragilisé.  
H. 70 cm.

500 / 600 €

61

- **Monnaie** Zaru en coquillage.  
Iles Salomon.  
H. 20 cm.

600 / 800 €

62

- **Objet culturel.** Nord de la Nouvelle Guinée.  
H. 36 cm.

250 / 300 €



61



62

63

-  
**\*Ornement cérémoniel "Karaut"** enrichi de plusieurs dents de cochon, évoquant le statut important du dignitaire qui le portait. Il présente un visage stylisé aux belles formes épurées. Fibres végétales tressées, nouées, à petits coquillages. Dents de cochon sauvage, colorants naturels et anciennes marques d'usage.

Abelam. Papouasie-Nouvelle-Guinée.

H. 37 cm - L. 13 cm.

Provenance : Michael Hamson.

500 / 700 €

64

-  
**\*Ornement cérémoniel "Karaut"**. Cet ornement était porté par les notables guerriers ou personnages importants au cours de grandes cérémonies. Fibres végétales tressées, nouées, petits coquillages, dents de cochon sauvage, bois, colorants minéraux, marques d'usage.

Abelam, Papouasie Nouvelle Guinée.

H. 27 - L. 7,5 cm.

300 / 500 €

65

-  
**PAGAIE** en bois, l'extrémité sculptée d'un animal et de motifs géométriques.

L. 183 cm.

200 / 300 €

66

-  
**PAGAIE** en bois, la pointe peinte en blanc, marron, bleu et ocre.

L. 151 cm.

200 / 300 €

67

-  
**Parure** coquillage à visage humain.

54 x 21 cm.

400 / 500 €

68

-  
**Plat BOIKEN** en bois à décor sculpté sur le revers d'une tortue.

D. 56 cm.

(éclat).

150 / 250 €

69

-  
**Plat SIASSI** en bois en forme de barque à décor sculpté et rehaussé de blanc.

L. 80 cm.

200 / 300 €



63



64



67

70

-  
**Proue** de pirogue Trobriand en bois peint en rouge, blanc et noir.  
62 x 24 cm.

400 / 500 €

71

-  
\*Rare **fourchette** utilisée au cour des cérémonies cannibales.  
Os sculpté et semi poli. Ancienne patine de fumée, épaisse par endroit. Région du fleuve Sepik ou Ramu.  
PNG.  
H. 31,5 - L. 5 cm.

600 / 900 €



71



72

72

-  
\***Statue** anthropomorphe féminine aux avant bras articulés aujourd'hui, disparus. Elle est présentée debout et son visage arbore une belle expression douce et intériorisée associée à sa fonction protectrice. Bois dur, ancienne patine d'usage, restes de colorants naturels blancs et bruns localisés.  
Toradjas, Sud Sulawesi, Indonésie.  
108 x 25 cm.  
Provenance : Vente Sothebys dans les années 1980.

3500 / 4500 €



74



75



76

73

-  
**Panneau** à histoire, Story-Borard, Bas Sépik  
Bois sculpté en bas-relief, pigments naturels.  
Ces grandes planches sculptées et peintes racontent à la manière d'un film la vie quotidienne du village (danse, agriculture, chasse, pêche).  
H. 140 cm - L. 52 cm.

500 / 600 €

74

-  
**Panneau** à histoire, Story-Borard, Bas Sépik  
H. 40 cm - L. 74 cm.

300 / 400 €

75

-  
**Tapa sentani** Lake Indonésie, étoffe d'écorce battue, décor peint, traces d'usage.  
Dim. 107 x 88 cm.

200 / 300 €

76

-  
**Tapa sentani** Lake Indonésie, étoffe d'écorce battue, décor peint, traces d'usage.  
Dim. 112 x 92 cm.

200 / 300 €





77

77

-  
\*Totem de grade, il présente un personnage les bras levés vers le ciel symboliquement, la commissure des lèvres est agrémentée de deux dents de cochon sauvage. Bois surmodelé, toile d'araignée géante, dents de cochons et colorants naturels. Marques d'usages. Ile de Malekula, Vanuatu.  
H. 142 - L. 69 cm.

2000/3000 €

79

-  
Anneau de bénitier

150/250 €

80

-  
OCÉANIE  
Anonyme

Circa années 1960.  
Pigments naturels sur écorce d'eucalyptus - 65 x 38 cm.  
Groupe Tiwi - île Bathurst - Territoire du Nord.

Les Tiwi, Aborigènes des îles Melville et Bathurst situées au Nord de Darwin, ont développé un style à part du fait de l'insularité, de l'isolement et de spécificités, leur culture et de leur croyance tournant autour des cérémonies Pukumani (lié à la mort) et du Kurlama (lié à l'igname mais indirectement à la fertilité et aux initiations). Là aussi la palette est limitée ; l'ocre jaune, qui paraît tiré vers l'or parfois, donne un marron/brun une fois chauffé. Le noir et le blanc complètent cette gamme. Les motifs figuratifs apparaissent parfois dans l'art tiwi, même sur les œuvres plus anciennes comme notre écorce, autour des motifs sacrés et ésotériques.

Provenance : Collection particulière, Belgique.

250/350 €

81

-  
Lot de trois pierres à savon.  
Kanak.

240/300 €

82

-  
Grand masque Sepik, Papouasie Nouvelle Guinée.  
Bois sculpté, yeux et bouche évidés, pigments naturels, entouré de restes de parure végétale.

200/300 €

83

-  
Grand masque au long nez  
Bois sculpté et pigments naturels.

200/300 €

84

-  
Grand masque Sepik, Papouasie Nouvelle Guinée au crocodile sortant de la bouche évidée.  
Bois sculpté, pigments naturel et parure végétale.

200/300 €



82



83



84

78

-  
Yipwon, figure de culte domestique, Korewori River, Sépik, bois sculpté en crochets inversés.  
H : 113 cm.

400/500 €



79



80



81

85

-  
Monnaie Boiken.

700 / 800 €



86

-  
Monnaie Zaru.

800 / 1000 €

87

-  
Monnaie Zaru.

550 / 700 €



88

-  
Moses MINIPA

Quatre visages.

Huile sur toile.

Signée "Moses Minipa".

60 x 74 cm.

400 / 500 €



85

88

89

-  
Peigne Murik Lakes.

150 / 250 €



86

89

90

-  
Proue de pirogue en bois à tête de crocodile.

Maprik.

L. 47 cm.

300 / 400 €



90

91

-  
\*Lot de trois masses d'armes étoilées à douille.

Alliage cuivreux légèrement corrodé.

Équateur ou Pérou, période pré coloniale.

D. de 7 à 9,5 cm.

800 / 1000 €

87



91

92

-  
\*Vase à deux goulots rejoint par une anse en forme

de pont. Il présente le Dieu jaguar portant un

ornement caractéristique.

Terre cuite polychrome.

Nazca, Pérou - 200 à 600 après J.C.

19 x 15 cm.

600 / 800 €



92

93



93

-  
\*Vase à panse hémisphérique, modelé d'un oiseau à la naissance du goulot. Terre cuite brune orangée. Chorrera à Bahia. 700-500 av J.C.  
21 x 18 cm.

350 / 450 €

94



94

-  
\*Culture Chorrera, Equateur. 400 - 100 av. J.C.  
Vase funéraire.  
Céramique beige à zone noircie par le feu. Forme globulaire décorée par incisions de formes géométriques. La partie supérieure supporte un goulot tronconique. Usure de surface.  
H.15 - D. 12cm.

400 / 600 €

95



95

-  
\*Culture Manabi. Equateur, 500 av. J.C.-500 apr. J.C.  
Sifflet anthropomorphe.  
Céramique gris-brun à surface oxydée. Personnage debout les mains posées sur la poitrine. Cassé, collé, restaurations visibles.  
H. 23, 5 cm.

150 / 250 €

96



96

-  
\*Culture MOCHICA, Nord du Pérou. 200-700 après J.C.  
Pichet anthropomorphe tripode. Céramique brun foncé ornée d'un personnage dont la tête sert de goulot; le corps est incisé de lignes géométriques; petite anse tubulaire au dos.  
Eclats et manques.  
H. 23 cm.

80 / 120 €

97

-  
**Grande coupe** Plat cérémoniel quadripode avec grelots, orné d'un dignitaire debout  
Terre cuite beige à engobe orange, rouge et noir avec importantes traces d'oxyde de manganèse. Cassé et recollé. Usure de la polychromie.  
Culture Maya, Peten, Guatemala 550 - 900 ap. J.-C.  
H: 11 cm - D.: 29,5 cm.

400 / 600 €

98

-  
\*Rare **palette à fard** ou réceptacle chamannique utilisé pour la préparation de potions aux vertus hallucinogène. Les parties latérales sont sculptées de deux oiseaux stylisés au long bec tenant au bout de ceux-ci une tête trophée.  
Pierre, au poli lumineux et aquatique.  
Chimu - 1100 à 1400 après J.C.  
7 x 9,5 cm.  
Provenance : Ancienne collection Michel Boulanger Liège.

1500 / 2000 €

99

-  
**Urne** représentant un félin. Inca. Vers 1500 ap. J.C.  
Décor très fortement altéré par l'humidité. Céramique  
H. 39 cm.

100 / 150 €

100

-  
**Vase** à deux becs verseurs présentant sur le haut de la panse un beau décor symbolisant des animaux totem et géométrisés.  
Terre cuite polychrome.  
Huari, Pérou - 700 à 1000 après J.C.  
15 x 14 cm.

600 / 800 €



97



98



99



100

101



101

**Vase** étrier présentant sur le haut de la panse un dignitaire avec ses plus beaux ornements cérémoniels affronté à une divinité mi-homme mi-crabe.

Terre cuite brune à reflets métallescents. Incrustations de nacres et de coquillages. Mochica III, Pérou - 200 à 500 après J.C. 24 x 12 x 21 cm.

1500/2000 €

102



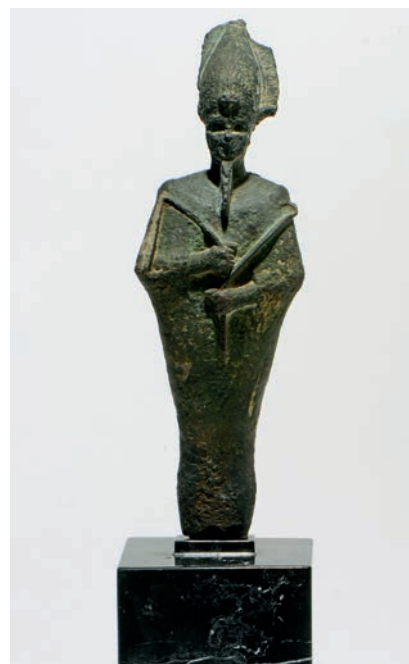
102

**Vase** zoomorphe en terre cuite figurant un singe.

Terre cuite polychrome.

400/600 €

103



103

\*Important **Osiris** portant le sceptre Heka et le flagellum, ainsi que la barbe postiche, un large collier à large rangées et la tiare hem hem.

Bronze. Yeux anciennement incrustés. Pied manquant, usures et manques visibles. Égypte, Basse Époque ou période Ptolémaïque, 664-30 av. J.C. H. 29 cm.

1500/2000 €



104

104

\***Cruche** (Epychisis) Gnathia, grande Grèce. IVe siècle BC.

Provenance : Collection Mad. D. Briffeuil (années 50). H. 17,5 cm.

400/600 €



105

105

\***Lot** de six têtes comprenant deux têtes féminines et quatre têtes d'Harpocrate.

Terre-cuite ocre. Usures. Égypte, Période Romaine, 30 avant - 395 après J.C.

H. de 5 cm à 8 cm.

100/200 €



106

106

\*Petit **vase** à piedouche à décor de figurine rouge.

Manque le haut.

300/400 €

107



107

**\*Fiole** à panse globulaire et haut col souligné par un filet médian. Elle est ornée de petites pointes pincées sur la panse. Verre irisé nacré. Orient, période islamique. H. 12.7 cm.

300/400 €

108

**BRÛLE-ENCENS GHAZNEVIDE**

en bronze ajouré à patine verte et rouge brun à décor foral stylisé répétitif. Le centre de chaque élément foral est décoré d'un motif de svastika tourbillonnant. Une frise épigraphique votive en « kufic » orne la partie supérieure du vase, proche de l'ouverture. (Petits chocs et plaque du fond manquante). Khorassan, 10e-11e siècle. Bibliographie A-S Melikian-Chirvani, 1982, p.28 fg. 3 et p. 44 fg. 5 pour les svastikas et l'épigraphie. H. 15,5 cm.

1200/1500 €



108

109

**CARREAU DE REVETEMENT DE DAMAS**

Quadrangulaire en céramique siliceuse à décor de « Rumi » bleu, vert, turquoise et noir sur fond blanc.

Syrie, 16e siècle.

29 x 29 cm.

Provenance : Collection particulière française.

2500/3000 €

110

**CARREAU DE REVETEMENT DE DAMAS**

En céramique siliceuse à décor de fleurons trilobés cobalt, turquoise et manganèse sur fond blanc. (Rogné, ce carreau était probablement hexagonal à l'origine).

Syrie, Damas, 16e siècle.

Provenance : Collection particulière française.

2000/3000 €



109

110



111



111

- **CARREAU DE REVETEMENT GHAZNEVIDE**

En céramique quadrangulaire, à décor moule sous glaçure jaune, représentant un animal dressant une patte sur fond d'un fleuron trilobé.

Iran, époque ghaznévide, 11e-12e siècle.

10 x 10 cm.

Provenance : Collection particulière française, acquis en vente publique Précédemment Collection B.D., France (1963).

600 / 800 €

112

- **CARREAU DE REVETEMENT SAFAVIDE** en céramique polychrome sur fond bleu de cobalt à décor d'un grand fleuron bilobé et de rinceaux polychromes en « cuerda seca » (Rogné).

Iran, 17e siècle.

22,5 x 19 cm.

1200 / 1500 €

113

- **CARREAU DE REVETEMENT TIMOURIDE** en céramique, de forme pentagonale, à décor floral rayonnant à partir d'une étoile, selon la technique de la cuerda seca sur fond bleu de cobalt avec traces de dorure. (Rogné).

Iran, 14e-15e siècle.

R//13.5 x 13 cm.

A Persian pottery cuerda-seca tile, 14th-15th century.

600 / 800 €

114

- **COUPE EPIGRAPHIQUE SAMANIDE**

En céramique à décor brun sur engobe blanc. Le centre de la coupe est décoré d'une inscription en « kufic ». Les parois internes sont ornées de bandeaux alternant points et rayures. (Cassé, collé, restaurations).

Khurassan ou Transoxiane, 10e siècle.

H. 9 - D. 23,5 cm.

2200 / 2500 €

112



113



114

115



116



115

-  
**DEUX « JEMBIYA » DU YEMEN** avec leur fourreau, incrustés d'argent à décor floral. L'une d'entre elles avec sa ceinture. Lames oxydées.  
Yémen, vers 1920/1930.  
L. 30 et 32 cm.

500 / 600 €

116

-  
**ENSEMBLE DE CUILLERES DU KHORASSAN** en bronze à décor de petits points typique de l'époque ghaznévide pour la plus grande, à décor moulé le manche surmonté d'une divinité gréco-buddhique et le cuilleron épaulé de deux oiseaux pour celle de taille moyenne, à décor gravé d'un oiseau sur le cuilleron et d'inscriptions en pseudo-kufic typique de l'époque seljukide pour la petite. On y joint une épingle en métal ornée d'une pierre blanche. Khurassan, 11e-13e siècle.  
L. 39,5 - 20,5 - 17,5 et 11 cm.

500 / 800 €

117



117

-  
**ETOILE DE REVETEMENT TIMOURIDE**  
En céramique à huit branches, décor rayonnant à partir d'une fleur selon la technique de la cuerda seca. (Cassé collé).  
Asie Centrale 14e - 15e siècle.  
23 x 23,5 cm.

1300 / 1500 €

118



118

-  
**\*Fiolle** à panse cylindrique moulée et col court droit. De larges languettes en relief ornent la base et trois registres de cercles ou bandes pointées sont présents sur la panse.  
Verre bleu irisé.  
Iran (?), période islamique, Xe ou XIe siècle.  
H. 7,9 cm.

400 / 600 €

119



119

-  
**GRAND PLAT EPIGRAPHIQUE**  
En céramique à décor noir sur engobe blanc. Très épuré, le décor met en valeur l'inscription centrale en « kufic fleuri ». Frises d'entrelacs sur le marli. (Fractures visibles).  
Khurassan ou Transoxiane, 10e siècle.  
D. 32 cm.

Provenance : Collection particulière française Références.  
Pour ce type de calligraphie, voir Victoria and Albert Museum, Inv. N°C.66-1967 ou encore Metropolitan Museum of Art, Inv. N°1975.175

2300 / 2500 €

120



120

-  
**GRAND PLAT SGRAFFIATO**  
En céramique à décor polychrome vert brun et ocre dit « color-splashed », incisé de motifs géométriques selon la technique dite Sgraffiato.  
Iran, Nishapur, 10e siècle.  
D. 27,5 cm.  
Hauteur : 9 cm.  
Provenance : Collection particulière française.  
Iran, Nishapur, 10e siècle.  
H. 9 - D. 27,5 cm.  
Provenance : Collection particulière française.

1500 / 2000 €



121



122



123

124



125



126



121

**PLAT SGRAFFIATO**

En céramique à décor polychrome vert brun et ocre dit « color-splashed », incisé de motifs géométriques selon la technique dite Sgraffiato. Iran, Nishapur, 10e siècle.  
D. 20 cm.  
Provenance : Collection particulière française.  
Bibliographie. Soutiel J., La céramique islamique, 1985, figure n°22.

800/1200 €

122

**GRANDE HUQQA – BASE DE NARGHILE INDIEN**

en cuivre doré à décor gravé de fleurs. (Deux percements pour un montage en lampe) Inde, Lahore ?, vers 1830.  
H. 39 cm.

1500/2000 €

123

**LAMPE DE TEMPLE INDIENNE**

En bronze, sur piédouche, avec un large plateau. L'élément central recueillait l'huile que l'on versait dans la lampe à l'aide d'une cuillère dont la poignée est à forme d'oiseau. Le réflecteur se termine par un cobra stylisé. Inscription gravée en devanagari. Inde, 19e siècle  
24,5 x 46 cm.

800/1200 €

124

**PLATEAU INDIEN VERS 1800**

En métal incrusté d'argent selon la technique « Bidri » à décor rayonnant autour d'une rosace concentrique. Bordure décorée d'un fleur de lotus flamboyante répétitive. (Manques aux incrustations). Inde, Bidar, vers 1800.  
D. 30 cm.

300/400 €

125

**«HUQQA» - BASE DE NARGUILE INDIEN**

En laiton ciselé, à décor de feurs et de cyprès (usures). Inde, 18e siècle.  
H. 15,5 - D. 15,5 cm.

400/600 €

126

**«HUQQA» - BASE DE NARGUILE INDIEN**

En laiton ciselé, à panse aplatie et à long col, décorée de feuillages. Belle patine d'usage. Inde, 19e siècle.  
H. 20 - D. de la base 21 cm.

200/300 €





127

-  
Bouddha assis en bronze.  
Khmer.  
H. 26 cm.

5 000 / 6 000 €



128

129



128

-  
Kris malais à poignée en bois sculpté d'une divinité hindoue.  
La garde est ornée de brillants. La lame est à damas oxydée. Fourreau en bois.  
Malaisie ou Birmanie.  
L. 41 cm.

200 / 400 €

129

-  
Tanka, école Tibétaine XIXe siècle.  
Buddhivasta.  
Huile sur toile.  
67 x 57 cm.

350 / 550 €

130

-  
Tête de Bouddha en marbre blanc sur base en métal.  
H tête 33 cm et le socle 17 cm.

1000 / 1200 €



130

NATURALIA ET  
TAXIDERMIE



131



131

-  
\*Lot de huit minéraux dont rose des sables, améthyste, basalte, pyrite de fer. Tailles diverses.

200/300 €

132

-  
\*Trois géodes de quartz

9 x 36 x 29 cm.  
21 x 30 x 29 cm.  
15 x 27 x 32 cm.

200/300 €

133



133

-  
**Ammonite** Perisphinctes à fines côtes et partiellement fossilisée en calcite, inhabituelle, sur sa matrice d'origine, très décorative. (Madagascar)  
14 x 17 cm.

120/150 €

134



134

-  
Beau **Jaspe** aux couleurs caramel clair et au singulier graphisme, sur socle de bois tourné. Pièce décorative. (Madagascar).

100/120 €

135

-  
Beau spécimen de **Phareodus** (Eocene). Green River Formation. Provenance : Etats-Unis. L. 24 cm. Socle 37 x 49 cm.

400/600 €

136

-  
Bel **assemblage d'ammonites** Cleoniceras. Provenance : Madagascar. D. 32 cm.

400/500 €

137

-  
Belle **Crinoïde** d'Holzmaden pyritisée. Rare et esthétique. 23,6 x 30 cm. Socle : 39 x 44 cm.

550/780 €

138

-  
Belle **dent de requin** géant Mégalodon fossile, considéré comme le plus grand prédateur marin ayant existé. Idéal cabinet de curiosités. Montée sur socle.

300/500 €

139

-  
Belle **plaque** montrant deux poissons fossiles Priscacara and Notogenus. Provenance : Wyoming, Etats-Unis. L. 13 et 12,5 cm. Socle : 38,5 x 47,5 cm.

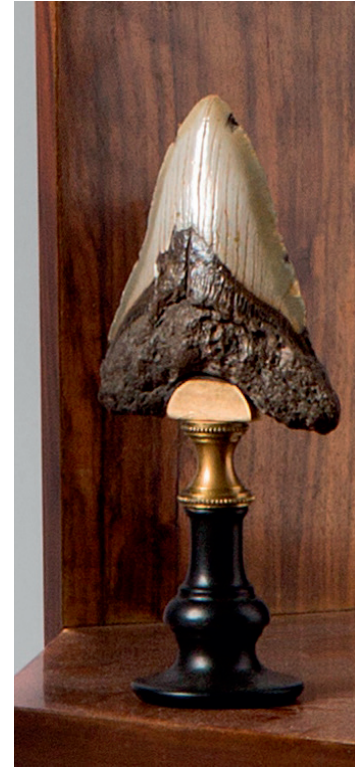
550/750 €

140

-  
Belle **volute** du genre Melo, couronne intacte, jolie couleur sable. Élégamment soclée. Très décorative. (Melo Melo). (Indonésie).

100/150 €

138



139



140





141

- Belles **sections d'Ammonite** *Philoceras* soigneusement coupées et polies épigenisées en calcite.  
Provenance : Morondava, Madagascar.  
D. 34,5 cm.

900 / 1100 €

142

- **Charonia Tritonis** de grande taille et de haute qualité.  
Pièce de collection.  
Provenance : Madagascar.  
L. 40 cm.

150 / 200 €

143

- **Charonia Tritonis** Taille, qualité, couleurs exceptionnelles pour ce spécimen hautement décoratif.  
Sur monture en bois.  
38 x 24 cm.

180 / 220 €

144

- **Collier** en cristaux de quartz.

200 / 300 €



143



144



146

145

-  
Crâne de buffle à décor sculpté ajouré d'un dragon.  
18 x 47 x 20 cm.

250 / 350 €

146

-  
Crâne de moufflon finement sculpté, aux impressionnantes cornes spirales, peu courant et hautement décoratif.

250 / 300 €

147

-  
Deux ammonites sur une même gangue superbement soclées.

500 / 600 €

148

-  
Deux coprolithes sur socles.  
H. 24 - L. 14 cm.

240 / 280 €

149

-  
**Diplomytus Dentatus**  
Green River Formation.  
Très bien dégagé et de belle taille. Pièce intéressante.  
Provenance : États-Unis.  
H. 22,5 - L. 18 cm.  
Socle : 45,5 x 66,5 cm.

350 / 450 €



147



150



151



152

150

-  
ÉLÉGANT **CASSIS** CORNUTA MONTÉ SUR  
SOCLE.  
PROVENANCE : MADAGASCAR.  
H. 23 - L. 15 - P. 15,5 CM.

80/100 €

151

-  
Élégante **composition** de tests d'oursins,  
jolies couleurs pastel, beau soclage.  
Très décorative.  
(Océan Pacifique).

120/160 €

152

-  
Exceptionnelle **sphère** de calcite bleue sur socle  
de marbre blanc de Carrare.  
Impressionnante !  
D : 25 cm.  
H. du socle : 24 cm.

1600/1800 €

153

-  
Fossile de poisson finement dégagé.  
Très esthétique.  
L : 40 cm.  
Socle : 65 x 84 cm.

1100/1300 €



153

154

-  
Gangue laissant apparaître trois ammonites  
Acanthoceras sp.  
Ensemble très décoratif.  
Provenance : Ambatolataka, Madagascar.  
L'ensemble : 39 x 44 cm.  
D : 22, 11, 10 et 9 cm.

350/400 €



154

155

-  
Grand et élégant **Murex Ramosus**, superbes  
foliations et belle ouverture rosée.  
Parfait état, très décoratif.  
(Philippines).  
16 x 25 cm.  
On y joint un nautilus très coloré, sur socle.  
D : 11 cm.

80/100 €



158

156

-  
Grand **Haliotis Rufescens** sur socle en bois.  
Belle couleur.  
Provenance : Basse Californie.  
H. 17 cm.

120/140 €



156

157

-  
Grand **phallus** en cristal de roche de belle  
qualité, cristallin et en partie lactescent.  
Peu courant.  
23.5 cm.  
(Madagascar).

150/180 €

158

-  
Grand **phallus** en cristal de roche de belle  
qualité, cristallin et en partie lactescent.  
Peu courant.  
H. 16 cm.  
(Madagascar).

80/120 €



156

159

-  
Grand test d'**oursin** Clipeaster Gigas,  
parfaitement conservé, spectaculaire.  
Provenance : Espagne.  
D. 22 cm.

180/220 €





160

- Grande et spectaculaire gorgone blanche à structure équilibrée, toute en poésie, hautement décorative. Rare. H. 110 - L. 90 cm. (Indonésie).

400 / 600 €

MILLON



161



162



163



164



165



166 & 174



167



168



169



170

161

**Haliotis rufescens**

Superbes dégradés de couleurs rose pastel pour cet haliotis rufescens, belle irisation au revers. Très décoratif.  
RUFESCENS.  
(Basse Californie).

70 / 90 €

162

Harmonieuse **paire de bois** pétrifié (Araucaria) au graphisme très fin.  
H. 49 - L. 45 cm.  
Important bloc d'améthyste.  
Provenance: Collection Louis Vésigné (1870-1954).

800 / 1200 €

163

Important **bloc** d'améthyste.  
Provenance : Collection Louis Vésigné (1870-1954).

300 / 400 €

164

Imposante **composition** naturelle d'Ammonites et Nautilus fossiles de couleurs ocre, sur matrice d'origine, haute qualité. Idéal cabinet de curiosités.  
(France).

300 / 400 €

165

Imposante **sphère** de septaria aux motifs craquelés typiques.  
Belle cristallisation.  
D. 20 cm.  
Madagascar.

350 / 500 €

166

Impressionnant **ensemble** de fossiles, ammonite mamillatus, ammonite phylloceras, et nautiloïdes, en très bel état et hautement décoratif.  
H. 39 - L. 41 cm.

400 / 500 €

167

Inhabituelle **Ammonite** Perisphinctes à côtes fines sur matrice entièrement composée de calcite en Septaria.  
Très intéressant et décoratif.  
Provenance : Morondava, Madagascar.  
H. 29,5 - L. 28 - P. 12 cm.

600 / 800 €

168

**Jaspe**, magnifique graphisme pour ce jaspe, grande finesse, élégamment soclé.  
Peu courant.  
H. 18 cm sans le socle et 23,5 cm avec le socle.  
Madagascar.

120 / 150 €

169

Joli **crâne** en quartz fumé d'une rare limpidité, peu courant et très décoratif.  
(Madagascar).

250 / 300 €

170

Joli **jaspe** en camaïeu de "caramels", élégamment soclé.  
H. 12 - L. 6 cm (sans socle).

60 / 80 €

171

Joli spécimen d'**ammonite** sur son socle en bois rouge.  
D : 20 cm.

150 / 200 €

172

Jolie **paire d'Haliotis fulgens** hautement sélectionnés et élégamment soclés.  
Provenance : Golfe du Mexique.  
H. 13 - L. 17 cm.

140 / 180 €

173

Jolie **sphère** de belle taille en cristal de roche Hematoïde.  
Belle qualité, idéal cabinet de curiosité. Peu courant.  
(Madagascar).  
D. 12,5 cm.

220 / 250 €

174

Magnifique gorgone à la couleur rouge corail soutenue et de grande taille, élégamment soclée.  
Hautement décoratif.  
H. 108 - L. 25 cm.  
Iles Salomon.

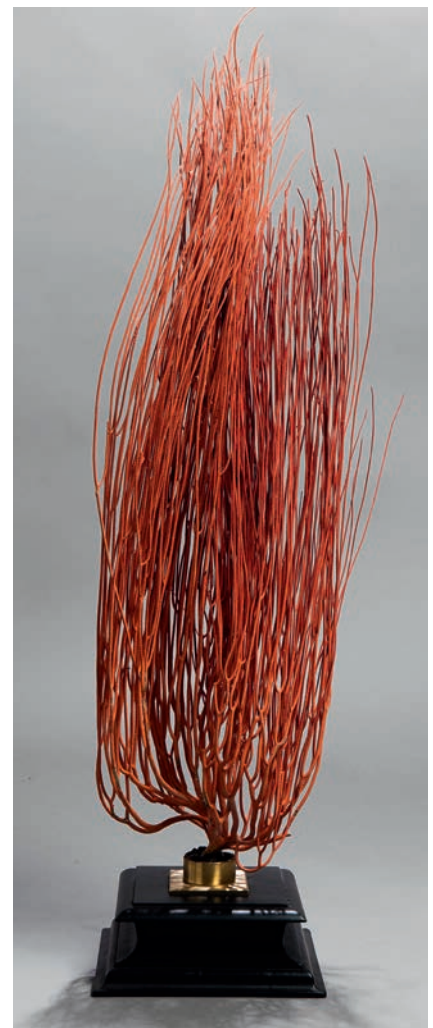
350 / 400 €



171



173



174

175



175

- Magnifique **jaspe** polychrome au singulier graphisme d'une grande finesse, nuances de couleurs bleues et ocres inhabituelles.  
H. 21 cm sans le socle et 26 cm avec le socle.  
Madagascar.

200 / 300 €

176



176

- Magnifique **madrépore** à la couleur rouge corail éclatante, en très bel état, élégamment soclé. idéal cabinet de curiosité.  
H: 75 cm.  
(Indonésie).

300 / 400 €

177



177

- Magnifique **madrépore** à la couleur rouge corail éclatante, en très bel état, élégamment soclé. idéal cabinet de curiosité.  
H: 75 cm.  
(Indonésie).

300 / 400 €

178



178

- Magnifique **madrépore** ACOPIORA HUMILIS en très bel état, superbement soclé, hautement décoratif.  
(Iles Salomon).  
Une copie du CITES sera remise à l'acquéreur. (IT/IM/2016/MCE/02481).

350/450 €

179

- Magnifique **obélisque** de cristal de roche, en partie lactescent et d'une belle limpidité en son sommet, superbement soclé.  
Peu courant et de belle taille.  
(Madagascar).  
H. 34 cm sans le socle et 37 cm avec le socle.

550 / 650 €

180

- Majestueuse et grande **gorgone**, arborescences équilibrées.  
Superbe pièce décorative, élégant soclage.  
Peu courant.  
(Archipel des Iles Salomon).

400 / 500 €

181

- Monumentale **sculpture** naturelle de Septaria entièrement fossilisée en calcite brune et dorée.  
Pièce totalement exceptionnelle.  
(Madagascar).

1500 / 2000 €



179



180



181

182

ORTHO CERES ET GONIATITES sur gangue.  
(Erfoud, Maroc).  
H. 40 - L. 10 cm.

150/180 €

183

Paire d'Atraea Undosa nacrés et de belles tailles.  
L. 13 cm.  
On y joint un nautilus très coloré, sur socle.  
D. 11 cm.

130/160 €

184

Paire de colonnes en jaspe impérial de taille et  
qualité exceptionnelles,  
rares et majestueuses.  
H. 82,5 - L. 13 P. 13 cm.

2800/3500 €





185

185

-  
Peu courante **ammonite** entièrement fossilisée en calcite et quartz sur sa matrice d'origine. (Timor, Indonésie)  
13 x 15 cm.

100/150 €

186

-  
Peu courante **ammonite** ssp aux sutures finement marquées et sur matrice d'origine et soclée, très belles couleurs en camaïeu de gris. (Timor, Indonésie)  
13 x 14 cm.

100/150 €

187

-  
Remarquable **ammonite** mamillatus. Rare présence des sutures.

Spécimen de très haute qualité, superbement soclé, peu courant et très décoratif. (Madagascar).  
25 x 21 cm.

800/1200 €

188

-  
Remarquable **coupe** polylobée de cristal de roche, translucide, rare dans cet état, matière noble. Peu courant.  
H. 8 - L. 21 cm.

500/800 €

189

-  
Remarquable **vasque** de quartz rose en forme de valve de bénitier. Belle taille et qualité, peu courant. Très jolie pièce.

700/800 €

190

-  
Rocky **crystal** (quartz) à la forme particulière d'un phallus sur présentoir en bois noirci et métal doré. Provenance : Madagascar.  
H. 9 - L. 13 - P. 8 cm.

80/120 €



186



187



189

191

Spectaculaire **crâne** en cristal de roche, très finement travaillé, minéral de haute qualité. Pièce remarquable. Rare. (Madagascar). 21 x 14 cm.

1200/1500 €



192

-  
Sphère de Labradorite.  
Provenance : Madagascar.  
D. 11 cm.

100/120 €

193

-  
Sublime **composition** de tests d'oursins sous globe, belle alliance de couleurs pour ces différentes espèces de l'Océan Pacifique. Hautement décoratif.  
H. 23,5 cm.

180/220 €

194

-  
Suite de trois Turbo Olerius.  
Belle couleur verte/turquoise.  
L. 9 cm.

90/120 €

195

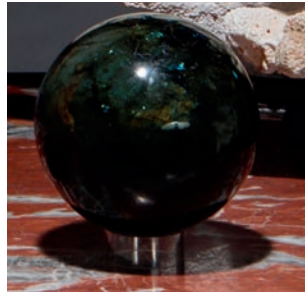
-  
Superbe **ammonite** Perisphinctes à belle patine et teintes naturelles, très jolie pour l'espèce, haute qualité.  
Provenance : Madagascar.

280/320 €

196

-  
Superbe **ammonite** Perisphinctes légèrement polie, sur socle en bois et métal doré.  
Provenance : Sakhara Madagascar.  
D. 27,5 cm.

450/550 €



192



193



194



195

197

-  
Superbe **cassis cornuta** de belle taille et en parfait état, couleur soutenue pour l'espèce. Philippines.  
H. 27,5 sans le socle et 45 cm avec le socle.

100/150 €

198

-  
Superbe **composition** de tests d'oursins sous globe, élégamment soclée, harmonieuse alliance de couleurs vert et lavande pour ces espèces du Pacifique. Très décoratif.  
H. 23,5 cm.

180/220 €

199

-  
Superbe **composition** de tests d'oursins, élancée et distinguée. Très décorative. (Espèces de l'Océan Pacifique).  
H : 20.5 cm.

120/160 €

200

-  
Superbe **crâne** en cristal de roche d'une grande limpidité, peu courant. Belle exécution pour cette matière noble très difficile à travailler. (Madagascar).  
6 x 9 cm.

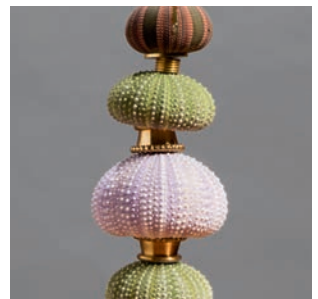
350/400 €



197



198



199



200





201

201

-  
Superbe **empreinte** négatif/positif de Cambropallas telesto cambrien moyen.  
Provenance : Maroc.  
L. 17 et 16 cm.  
Socle : 65 x 49 cm.

1300/1500 €

202

-  
Superbe et imposant **obélisque** de cristal de roche légèrement et uniformément givré.  
Très décoratif.  
H. 26 cm - L. 10 cm.

260/290 €

203

-  
Superbe **gorgone** de grande taille, à structure arachnéenne élégamment soclée.  
Très décorative.  
(Indonésie).  
H. 94 - L. 82 cm.

400/500 €

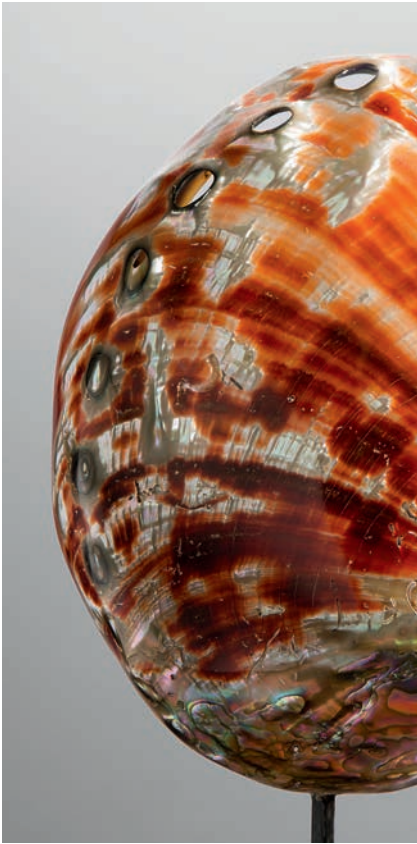


202



203

204



204

- Superbe **Haliotis rufescens** de grande taille à la couleur rouge éclatante, irisations marquées. Très décoratif (Basse Californie).  
H. 20 cm sans le socle et 43 cm avec le socle.

150/200 €

207

- Superbe **sphère**, gabbro, d'une rare couleur orange, d'un beaudiamètre, très inhabituel et décoratif. (Madagascar).

180/220 €



207

205



205

- Superbe **obélisque** de diorite au graphisme fin et délicat; couleur verte soutenue, parfait état. (Madagascar).  
Poids: 7,4 kg.  
H. 41 - H. 13 cm.

250/300 €

208

- Très beau **couple** de Belenostomus finement dégagé.  
L. 20 cm.  
Socle : 38 x 52,5 cm.

400/600 €



208

206



206

- Superbe **rostre de marlin**, très belle patine et couleur, élégamment soclé. Très décoratif. (Indonésie).

120/150 €

209

- Très beau crâne en bois exotique finement sculpté sur toutes ses faces, travail impressionnant, très élégant. (Indonésie).

320/350 €



209

210

-  
Très beau spécimen d'**Ammonite** Perisphinctes soclé avec élégance. Belle taille et qualité pour l'espèce, belle teinte et patine naturelles. (Madagascar).

450 / 550 €

211

-  
Très belle **composition** de tests d'oursins de jolies couleurs pastels, très élégant. (Mer du Nord).  
H : 39 cm

450 / 550 €

212

-  
Très belle **coupe** en quartz rose, peu courant.  
Très élégant objet de décoration. (Madagascar).  
H. 15 - L. 9 cm.

450 / 550 €

213

-  
Très belle **huître perlière** aux iridescences or.  
Parfait état, très décorative, socle en bois tourné. (Océan Pacifique, probablement Philippines).

450 / 550 €

214

-  
Très belle **paire** d'haliotis Pawa, iridescences très marquées, soclage laiton, très décoratif. (Nouvelle Zélande).

450 / 550 €

215

-  
Très élégant **coco fesse**, forme élancée peu courante et de grande taille.  
Belle texture. LODOICEA MALDIVICA. (Seychelles).

450 / 550 €

216

-  
Très grand **Busycon contrarium** à ouverture senestre sur socle en bois.  
Très décoratif.  
H. 28 cm.

450 / 550 €



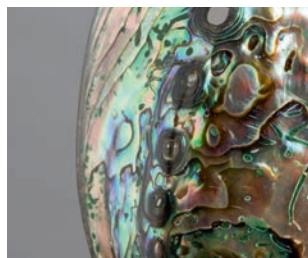
210



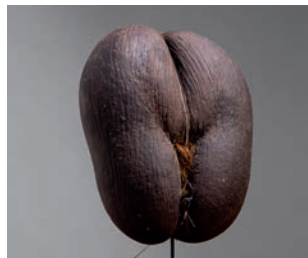
211



212



214



215



216



217

217

-  
Très grand **Nautilus Pompilius**, élégamment soclé.  
Idéal cabinet de curiosités.  
D. 21,5 cm.  
Mer de Timor.

450 / 550 €

218

-  
Très grand **obélisque** de quartz rose, beauté naturelle et élancée.  
Peu courant et très décoratif. (Madagascar).  
H. 48 - L. 12 cm.

450 / 550 €

219

-  
Très joli **massif de bois** pétrifié (Quercus quercus), belle couleur et structure très décorative.  
H. 30 - L. 20 cm.  
Indonésie.

450 / 550 €

220

-  
Très joli **massif de madrépore** POCILLOPORA VERRUCOSA à fine structure, superbe état et qualité.  
Très décoratif.  
H. 20 cm sans le socle et 38 cm avec le socle.  
Iles Salomon?  
Une copie du CITES sera remise à l'acquéreur. (IT/IM/2014/MCE/07943).

450 / 550 €

221

-  
**Trilobite** pseudo asaphinus en remarquable état sur sa matrice d'origine, peu courant.  
Belle opportunité. (Wolchow River, St Petersburg, Russie).

450 / 550 €

222

-  
**Turbo marmoratus** de belles taille et couleur, beau soclage, idéal cabinet de curiosité.  
H. 18,5 cm sans le socle et 33 cm avec le socle.  
Océan Pacifique.

450 / 550 €



218



219



220



221



222

# Taxidermie

## Collection de Messieurs R.

Cette extraordinaire collection qui comportait plusieurs centaines de spécimens a été réunie par deux passionnés à la fois de grands espaces et de chasse mais aussi de taxidermie. Ces spécimens ont été collectés sur les continents africain, américain, et européen. Une majorité des spécimens naturalisés présentés dans cette vacation ont été réalisés par les Ets Raymond Ledoul à Paris et préparés entre 1975 et 1978. La plupart des autres spécimens ont été naturalisés avant le régime d'application de la réglementation française sur les espèces mammaliennes et aviennes. De nombreux taxons rares ou peu communs figurent dans cette vente. Dans cette vacation, nous vous présentons les derniers spécimens de cette collection.

Lots 223 à 251



224



225

223

-  
\*Un **ensemble** comprenant :  
- différentes paires d'yeux pour taxidermie.  
- différentes têtes artificielles d'anatidés (canards).

120/150 €

224

-  
\***Bubale** caama (CH) (*Alcelaphus caama*) : tête en cape ancienne, spécimen prélevé en Namibie.

130/150 €

225

-  
\***Céphalophe** à flancs roux (CH) (*Cephalophus rufilatus*) : spécimen présenté sur socle sablé, belle coloration, prélevé au Cameroun.

200/250 €

226

-  
\***Cercopithèque** de Brazza (II/B) (*Cercopithecus neglectus*) : beau spécimen ancien naturalisé sur branche et écusson en attitude de défense gueule ouverte avec vraie dentition, prélevé au Cameroun.

Pour une sortie de l'UE, un CITES de ré-export sera nécessaire, celui-ci étant à la charge du futur acquéreur.

350/400 €



226



227



228

227

-

\***Civette** d'Afrique (NR) (*Viverra civetta*) : beau spécimen ancien naturalisé sur plateau sablé, prélevé au Cameroun.

220 / 250 €

228

-

\***Civette** d'Afrique (NR) (*Viverra civetta*) : spécimen ancien naturalisé gueule ouverte sur plateau sablé avec vraie dentition.

180 / 200 €



229

229

-

\***Mone** (II/B) (*Cercopithecus mona*) : magnifique spécimen ancien naturalisé sur branche et socle sablé, prélevé au Cameroun.

Pour une sortie de l'UE, un CITES de ré-export sera nécessaire, celui-ci étant à la charge du futur acquéreur.

350 / 400 €

230

-

\***Nandinie** (NR) (*Nandinia binotata*) : spécimen naturalisé gueule ouverte sur souche avec vraie dentition, prélevé au Cameroun.

140 / 160 €

231

-

\***Renard** commun (CH) (*Vulpes vulpes*) : spécimen ancien naturalisé gueule ouverte sur plateau en bois avec vraie dentition.

100 / 120 €



230



231



232

232

-  
\***Caméléon** spp (II/B) : beau spécimen ancien naturalisé sur branche, prélevé au Cameroun. Pour une sortie de l'UE, un CITES de ré-export sera nécessaire, celui-ci étant à la charge du futur acquéreur.

100/120 €

233

-  
\***Buse à tête blanche** (II/B) (*Busarellus nigricollis*) : spécimen ancien naturalisé ailes écartées sur souche. Pour une sortie de l'UE, un CITES de ré-export sera nécessaire, celui-ci étant à la charge du futur acquéreur.

200/300 €

234

-  
\***Calao siffleur** ou **Calao rieur** (NR) (*Bycanistes fistulator*) : spécimen monté sur branche et écusson, prélevé au Cameroun.

250/300 €

235

-  
\***Canard à bec tacheté** (NR) (*Anas poecilorhyncha*) : 2 spécimens présentés sur plateau sablé avec décor lacustre.

130/150 €

236

-  
\***Canard caronculé** (II/B) (*Sarkidiornis melanotos*) : 2 spécimens naturalisés dont 1 en nature morte et l'autre sur socle avec beaux reflets métalliques, prélevés au Cameroun. Pour une sortie de l'UE, un CITES de ré-export sera nécessaire, celui-ci étant à la charge du futur acquéreur.

140/160 €



233



234



235



236

237

-  
\***Canard caronculé** (II/B) (*Sarkidiornis melanotos*) : 2 spécimens naturalisés sur socle avec beaux reflets métalliques, prélevés au Cameroun.  
Pour une sortie de l'UE, un CITES de ré-export sera nécessaire, celui-ci étant à la charge du futur acquéreur.

140/160 €



237

238

-  
\***Fuligule à bec cerclé** (CE) (*Aythya collaris*) : couple présenté sur tranche en bois, prélevés à Cuba.

100/120 €



238

239

-  
\***Garrot à œil d'or** (NR) (*Bucephala clangula*) : couple présenté sur souche blois flotté, prélevés en Russie (Magadan, mer Okhotsk).

100/120 €



239

240

-  
\***Oie de Gambie** (CH) (*Plectropterus gambensis*) : spécimen avec beaux reflets métalliques naturalisé en nature morte, prélevé au Cameroun.

100/120 €

241

-  
\***Oie de Gambie** (CH) (*Plectropterus gambensis*) : spécimen avec beaux reflets métalliques naturalisé sur plateau, prélevé au Cameroun.

120/140 €



240



241



242



243



244



245



246

**242**

-  
\***Oie** de Gambie (CH)  
(Plectropterus gambensis) :  
spécimen avec beaux  
reflets métalliques  
naturalisé sur tranche en  
bois, prélevé au Cameroun.

120/140 €

**243**

-  
\***Oie** d'Égypte (NR)  
(Alopochen aegyptiacus) :  
spécimen naturalisé en  
nature morte, prélevé au  
Cameroun.

100/120 €

**244**

-  
\***Pélican** gris (NR)  
(Pelecanus rufescens) :  
beau spécimen ancien  
naturalisé sur socle,  
prélevé au Cameroun, idéal  
décoration.

600/700 €

**245**

-  
\***Pilet** des Bahamas (CH)  
(Anas bahamensis) :  
3 spécimens anciens  
présentés sur plateau sablé,  
prélevés à Cuba.

140/160 €

**246**

-  
\***Sarcelle** soucrourou ou  
Sarcelle à ailes bleues (CH-  
CE) (Anas discors) :  
6 spécimens anciens  
présentés en diorama  
sur plateau avec décor  
lacustre, prélevés à Cuba.

160/180 €





247



248



249



250



251

247

-  
\*Sterne arctique (CE)  
(*Sterna paradisaea*) :  
spécimen ancien présenté  
ailes écartées sur branche  
et tranche en bois.

80/100 €

248

-  
\*Talève sultane (CE)  
(*Porphyrio porphyrio*) :  
spécimen ancien présenté  
sur plateau sablé, prélevé  
au Cameroun.

100/120 €

249

-  
\*Un ensemble de 2  
spécimens anciens  
comprenant 1 Garrot à  
œil d'or femelle (NR)  
(*Bucephala clangula*)  
provenance Québec et un  
couple de Sarcelle d'hiver  
américaine ou Sarcelle à  
ailes vertes (NR) (*Anas  
crecca carolinensis*)  
montés sur socle en bois.

100/120 €

250

-  
\*Un ensemble de 3  
spécimens montés  
sur socle comprenant  
2 Francolin à double  
éperon (CH) (*Francolinus  
bicalcaratus*) dont 1  
juvénile, et 1 Pintade de  
Numidie (CH) (*Numida  
meleagris*).

90/100 €

251

-  
\*Un ensemble de 3  
spécimens montés sur  
socle et tranche en bois  
comprenant :  
- 1 Canard caronculé  
femelle (II/B) (*Sarkidiornis  
melanotos*) prélevé au  
Cameroun.  
Pour une sortie de l'UE,  
un CITES de ré-export  
étant à la charge du futur  
acquéreur.  
- 1 Dendrocygne veuf (CE)  
(*Dendrocygna viduata*)  
prélevé au Cameroun.  
- 1 Canard noir (CE)  
(*Anas rubripes*) prélevé au  
Canada.

90/100 €



252

## 252

-  
\***Éléphant** d'Afrique (*Loxodonta africana*) (I/A)  
pré-convention : paire de défenses brutes avec belle patine et veinage apparent, et asymétrie atypique des parties terminales de chaque pointe, importante massivité de la densité de l'ivoire. Très belles pièces décoratives.  
CIC unique (pour les 2 défenses) délivré par l'administration allemande à Düren le 22/01/2016.

Défense n°1 :

Indication présente et gravée sur la défense :  
DE-354/15 + 36,34.

Longueur externe : > 226 cm.

Circonférence à la base : 47 cm environ.

Poids : 36,34 kg.

Défense n°2 :

Indication présente et gravée sur la défense :  
DE-353/15 + 38,14.

Longueur externe : 218,5 cm environ.

Circonférence à la base : 47,5 cm environ.

Poids : 38,14 kg.

Concernant la sortie de l'Union européenne, le futur acquéreur devra se renseigner sur les restrictions en vigueur notamment celles prises par la France qui interdit désormais l'utilisation commerciale (achat, vente, revente) des spécimens de défenses brutes d'éléphant d'Afrique et d'Asie conformément à l'arrêté ministériel du 16/08/2016. d'Afrique (I/A) pré-convention (*Loxodonta africana*) : belle paire de défenses brutes.

CIC délivré par l'administration allemande à Düren le 22/01/2016.

Défense n°1 : DE-354/15 + 36,34.

Longueur externe : + de 226 cm.

Circonférence à la base : 47 cm.

Poids : 36,34 kg.

Défense n°2 : DE-353/15 + 38,14.

Longueur externe : 218,5 cm.

Circonférence à la base : 47,5 cm.

Poids : 38,14 kg.

Concernant la sortie de l'Union européenne, le futur acquéreur devra se renseigner sur les restrictions en vigueur notamment celles prises par la France qui interdit désormais toute réexportation en dehors de l'UE.

**30 000 / 40 000 €**



254



255



257

253

\*Rare **ensemble** de 4 dents d'Eléphant d'Afrique (*Loxodonta africana*) (I/A) pré-convention, prélevées au Tchad en 1965. Pièces typiques des cabinets de curiosités. Poids total : 1,280 kg. CIC délivré par l'administration Aquitaine le 29/04/2015. Pour une sortie de l'UE, un CITES de ré-export sera nécessaire, celui-ci étant à la charge du futur acquéreur.

250 / 300 €

254

\***Cerf** muntjac (*Muntiacus muntjak*) (NR) : spécimen mâle présenté en position couchée, belle pièce décorative.

250 / 300 €

255

\***Loutre** d'Asie (*Ambonyx cinereus*) (II/B) : belle naturalisation d'un spécimen en position bipède, présenté sur socle en bois noir. Pour une sortie de l'UE, un CITES de ré-export sera nécessaire, celui-ci étant à la charge du futur acquéreur

300 / 400 €

256

\***Chevreuril** de Sibérie (*Capreolus pygargus*) (CH) : beau brocard sans écusson portant 6 cors avec bel évasement et granulométrie des bois, belle pièce décorative.

300 / 400 €

257

\***Taureau** domestique (*Bos taurus*) (D) : tête naturalisée sur écusson d'un spécimen provenant d'un élevage pour la tauromachie, prélevé dans une corrida, belle pièce décorative.

450 / 500 €



258

258

-  
\***Goua** de Scheepmaker (*Goura sheepmakeri*) (II/B)  
bagué : spécimen présenté sur socle en bois.  
Pour une sortie de l'UE, un CITES de ré-export  
sera nécessaire, celui-ci étant à la charge du futur  
acquéreur.

450 / 500 €

259

-  
\***Aigle** huppard (II/B) (*Lophaeetus occipitalis*) :  
spécimen naturalisé sur branche et socle en bois,  
naturalisé par les Ets de taxidermie Raymond Ledeur  
à Paris.  
Pour une sortie de l'UE, un CITES de ré-export  
sera nécessaire, celui-ci étant à la charge du futur  
acquéreur.

200 / 300 €

260

-  
\***Amazone** à front bleu (*Amazona aestiva*) (II/B)  
baguée : spécimen présenté sur branche et socle en  
bois.  
Pour une sortie de l'UE, un CITES de ré-export  
sera nécessaire, celui-ci étant à la charge du futur  
acquéreur.

300 / 400 €

261

-  
\***Amazone** à front jaune (*Amazona ochrocephala*)  
(II/B) baguée : spécimen tenant une figue présenté  
sur branche et socle en bois.  
Pour une sortie de l'UE, un CITES de ré-export  
sera nécessaire, celui-ci étant à la charge du futur  
acquéreur.

300 / 400 €

262

-  
\***Barbican** à poitrine rouge (*Lybius dubius*) (NR) :  
spécimen présenté sur branche et socle en bois.

150 / 180 €



259



260



261



262

263

-  
\***Bernache à cou roux** (*Branta ruficollis*) (CE) baguée : spécimen présenté sur socle en bois.

200 / 250 €



263

264

-  
\***Cacatoès à huppe jaune** (*Cacatua galerita*) (II/B) bagué : beau spécimen présenté sur branche et socle en bois noir, idéal décoration.  
Pour une sortie de l'UE, un CITES de ré-export sera nécessaire, celui-ci étant à la charge du futur acquéreur.

450 / 500 €



264

265

-  
\***Calao à bec noir** (*Tockus nasutus*) (NR) : spécimen naturalisé sur branche et socle en bois.

280 / 300 €



265

266

-  
\***Calao à bec rouge** (*Tockus erythrorhynchus*) (NR) : spécimen présenté ailes ouvertes sur branche et socle en bois, belle pièce décorative.

280 / 300 €



266

267

-  
\***Calao à bec rouge** (*Tockus erythrorhynchus*) (NR) : spécimen présenté sur branche et socle en bois.

220 / 250 €



267

268

-  
\***Canard mandarin** (*Aix galerita*) (D) bagué : spécimen mâle présenté sur socle en bois noir.

180 / 200 €



268



269



270



271

269

\***Chouette** effraie (*Tyto alba*) (II/A-CE) bagué : spécimen présenté sur branche et socle en bois. CIC délivré par l'Administration DREAL Aquitaine Limousin Poitou Charentes le 08/02/2016. Pour une sortie de l'UE, un CITES de ré-export sera nécessaire, celui-ci étant à la charge du futur acquéreur.

600/700 €

270

\***Chouette** effraie phase sombre (*Tyto alba*) (II/A-CE) baguée : spécimen présenté sur branche et socle en bois. CIC délivré par l'Administration DREAL Aquitaine Limousin Poitou Charentes le 11/05/2016. Pour une sortie de l'UE, un CITES de ré-export sera nécessaire, celui-ci étant à la charge du futur acquéreur.

300/400 €

271

\***Chouette** harfang des neiges (*Nyctea scandiaca*) (II/A-CE) pucée : spécimen présenté sur bloc vertical en bois noir. CIC délivré par l'administration hollandaise à La Hague le 30/06/2016. Pour une sortie de l'UE, un CITES de ré-export sera nécessaire, celui-ci étant à la charge du futur acquéreur.

1200/1500 €

272

-  
\***Cigogne** épiscopale (*Ciconia episcopus*) (NR) baguée : spécimen présenté sur socle en bois.

500 / 600 €



272

273

-  
\***Colombe** blanche (D) : spécimen présenté sur branche et socle en bois.

80 / 100 €



273

274

-  
\***Colombe** poignardée (*Galliolumba luzonica*) (II/B) baguée : spécimen présenté sur socle en bois noir.  
Pour une sortie de l'UE, un CITES de ré-export sera nécessaire, celui-ci étant à la charge du futur acquéreur.

120 / 150 €



274

275

-  
\***Colombe** turvert (*Chalcophaps indica*) (NR) baguée : spécimen présenté sur socle en bois noir.

80 / 100 €



275

276

-  
\***Corneille** noire (CH) (*Corvus corone*) : spécimen présenté ailes ouvertes sur branche et écusson de couleur rouge avec système d'accroche murale.

150 / 180 €



276

277

-  
\***Diamant** à gouttelettes (*Stagonopleura guttata*) (NR) bagué : spécimen présenté sur branche et socle en bois.

100 / 120 €



277



278



279



280



281



282

278

-  
\***Diamant** de Gould à tête noire (*Chloebia gouldiae*) (NR) : beau spécimen présenté sous globe en verre, idéal décoration.

200 / 250 €

279

-  
\***Diamant** de Gould à tête rouge (*Chloebia gouldiae*) (NR) : beau spécimen présenté sous globe en verre, idéal décoration.

200 / 250 €

280

-  
\***Engoulevent** à balanciers (*Macrodipteryx longipennis*) (NR) : spécimen femelle présenté sur souche et socle en bois.

100 / 150 €

281

-  
\***Engoulevent** à balanciers (*Macrodipteryx longipennis*) (NR) : spécimen mâle présenté sur socle en bois noir type Muséum.

200 / 250 €

282

-  
\***Faisan** blanc du Canada (*Colinus albus*) (NR) bagué : spécimen mâle présenté sur socle en bois.

150 / 180 €





283



284



285

**283**

-  
\*Diamant \*Faisan doré (*Chrysolophus pictus*) (D)  
: spécimen mâle présenté sur socle en bois.

200 / 220 €

**284**

-  
\*Gladiateur de Blanchot (NR) (*Malaconotus blanchoti*) : spécimen présenté sur branche et socle en bois.

200 / 250 €

**285**

-  
\*Gonolek de barbarie (*Laniarius barbarus*) (NR) : spécimen présenté sur branche et socle en bois.

120 / 150 €

**286**

-  
\*Grand tétras (*Tetrao urogallus*) (CH-CE) bagué : spécimen naturalisé sur branche et écusson sculpté avec système d'accroche murale.

280 / 300 €

**287**

-  
\*Guépier d'Europe (*Merops apiaster*) (CE) bagué : spécimen présenté sur socle en bois noir type Muséum.

200 / 220 €

**288**

-  
\*Guépier écarlate (*Merops nubicus*) (NR) : spécimen présenté ailes ouvertes sur branche et socle en bois.

200 / 220 €



286



287



288



289



290

289

-  
\***Guêpier écarlate** (*Merops nubicus*) (NR) : spécimen présenté sur branche et socle en bois.

150/180 €

290

-  
\***Guillemot à miroir** (*Cepphus grylle*) (CE) : spécimen en plumage nuptial présenté sur rocher artificiel, prélevé au Danemark, avec marquage autorisant la vente.

250/300 €

291

-  
\***Hibou Grand Duc d'Europe** (*Bubo bubo*) (II/A-CE) bagué : spécimen présenté sur branche et socle en bois noir.  
CIC délivré par l'Administration DREAL Aquitaine le 23/02/2015.  
Pour une sortie de l'UE, un CITES de ré-export sera nécessaire, celui-ci étant à la charge du futur acquéreur.

1200/1500 €



291



292



293



294



295



296



297

292

-  
\***Hibou** petit-duc de montagne (*Megascops kennicottii*) (II/B) bagué : spécimen présenté sur branche et socle en bois.  
Pour une sortie de l'UE, un CITES de ré-export sera nécessaire, celui-ci étant à la charge du futur acquéreur.

400 / 500 €

293

-  
\***Jacana** à poitrine dorée (*Actophilornis africanus*) (NR) : spécimen présenté sur socle en bois.

120 / 150 €

294

-  
\***Oedicnème** criard (*Burhinus oedicnemus*) (CE) bagué : spécimen présenté sur socle en bois.

120 / 150 €

295

-  
\***Perdrix** roulroul (*Rollulus roulroul*) (NR) baguée : spécimen présenté sur socle en bois.

150 / 180 €

296

-  
\***Perruche** de Pennant (*Platycercus elegans*) (II/B) : spécimen mutation bleu présenté sur branche et socle en bois.  
Pour une sortie de l'UE, un CITES de ré-export sera nécessaire, celui-ci étant à la charge du futur acquéreur.

160 / 180 €

297

-  
\***Perruche** omnicolore (*Platycercus eximius*) (II/B) : spécimen présenté sur socle en bois type Muséum.  
Pour une sortie de l'UE, un CITES de ré-export sera nécessaire, celui-ci étant à la charge du futur acquéreur.

120 / 150 €



298



299



300



301



302



303



304



305

298

\***Perruche** royale (*Aleristerus scapularis*) (II/B) : spécimen naturalisé sur branche et socle en bois.  
Pour une sortie de l'UE, un CITES de ré-export sera nécessaire, celui-ci étant à la charge du futur acquéreur.

180/200 €

299

\***Perruche** royale (*Aleristerus scapularis*) (II/B) baguée : spécimen naturalisé ailes ouvertes sur socle en bois type Muséum, belle pièce décorative.  
Pour une sortie de l'UE, un CITES de ré-export sera nécessaire, celui-ci étant à la charge du futur acquéreur.

220/250 €

300

\***Perruche** souris (*Myiopsitta monachus*) (II/B) : spécimen mutation bleue présenté sur branche et socle en bois.  
Pour une sortie de l'UE, un CITES de ré-export sera nécessaire, celui-ci étant à la charge du futur acquéreur.

120/150 €

301

\***Perruche** splendide (*Neophema splendida*) (II/B) : spécimen présenté sur branche et socle en bois noir.  
Pour une sortie de l'UE, un CITES de ré-export sera nécessaire, celui-ci étant à la charge du futur acquéreur.

120/150 €

302

\***Pic** de Goertan (*Dendropicos goertae*) (NR) : 2 spécimens (mâle et femelle) présentés sur branche et socle en bois, belle pièce décorative.

280/300 €

303

\***Pigeon** à épaulettes violettes (*Treron waalia*) (NR) : spécimen présenté sur branche et socle en bois.

120/150 €

304

\***Pintade** vulturine (*Acryllium vulturinum*) (NR) : spécimen présenté sur socle en bois.

180/200 €

305

\***Piqueboeuf** à bec rouge (*Buphagus erythrorhynchus*) (NR) : spécimen présenté sur branche et faux rocher.

120/150 €



306



307



308



309



310



311



312



313

306

-  
\***Poule** de roche (*Ptilopachus petrosus*) (CH) : spécimen présenté sur souche et socle en bois.

120/150 €

307

-  
\***Rhynchée** peinte (*Rostratula benghalensis*) (CH) : spécimen présenté sur socle en bois.

120/150 €

308

-  
\***Rollier** d'Abbyssinie (*Coracias abyssinica*) (NR) : spécimen présenté ailes ouvertes sur branche et socle en bois.

220/250 €

309

-  
\***Rollier** d'Abbyssinie (*Coracias abyssinica*) (NR) : spécimen présenté sur branche et socle en bois.

180/200 €

310

-  
\***Sarcelle** à collier (*Calonetta leucophrys*) (NR) baguée : spécimen mâle en phase Isabelle présenté sur socle en bois.

100/120 €

311

-  
\***Spréo** royal (*Lamprotornis regius*) (NR) : spécimen présenté sur branche et socle en bois.

150/180 €

312

-  
\***Témia** coiffée (*Dendrocitta occipitalis*) (CE) : spécimen présenté sur branche et socle en bois.

180/200 €

313

-  
\***Tétras** du Canada (*Falco canadensis*) (NR) : spécimen mâle présenté sur socle en bois.

150/180 €



314



315



316

314

-  
\***Tisserin** à tête noire (*Ploceus melanocephalus*) (NR) : spécimen présenté sur branche et socle en bois.

100 / 120 €

315

-  
\***Touraco** à ventre blanc (*Corythaixoides leucogaster*) (NR) bagué : spécimen présenté sur branche et socle en bois.

150 / 200 €

316

-  
\***Tourterelle** rieuse (*Streptopelia risoria*) (NR) : spécimen en phase panaché présenté sur branche et socle en bois noir.

80 / 100 €

317

-  
\***Tragopan** de Temminck (*Tragopan temminckii*) (NR) bagué : spécimen en attitude de parade présenté sur socle en bois.

350 / 400 €

318

-  
**Mâchoire** de requin tigre (*Galeocerdo cuvier*). La combinaison de la taille et de l'état des dents en fait son intérêt.  
H. 11 - H. 55 - P. 46 cm.

300 / 400 €



317



320



321

319

-  
**Tabouret** de chasse, assise en bois laqué noir,  
 piètement tripode en corne d'antilope.  
 H. 34 cm.

50/60 €

320

-  
 Peau de zèbre non doublée.  
 222 x 200 cm.

300/350 €

321

-  
**Antilope** au long cou, tête en cape.  
 82 cm.  
 Naturalisé par Rowland & Ward, London and Nairobi.

100/150 €

322

-  
**Antilope** Sable (Hippotragus Niger).  
 Tête en cape.  
 51 x 104 cm  
 Usures.

250/300 €



322



323

-  
**Antilope Sable**  
(Hippotragus Niger) - Rhodésie  
(Zimbabwe) 1973.  
Tête en cape.  
85 x 118 cm  
Naturalisé par Rowland & Ward,  
London and Nairobi.  
Usures.

300 / 400 €

323



324

324

-  
**Antilope**, tête en cape.  
72 x 78 cm.  
Naturalisé par l'établissement  
Rowland & Ward, London and  
Nairobi.

300 / 400 €



325

325

-  
**Black Springbok** (Antidorcas  
Marsupialis) - Afrique du Sud 1977.  
Tête en cape.  
62 x 61 cm.  
Accidents aux oreilles.  
Naturalisé par l'établissement  
Rowland & Ward, London and  
Nairobi.

300 / 400 €



326

326

-  
**Bontebok** (Damaliscus Dorcas  
Dorcas) - Afrique du Sud 1977.  
Tête en cape.  
53 x 65 cm.  
Naturalisé par l'établissement  
Rowland & Ward, London and  
Nairobi.

300 / 400 €



327

327

-  
**Bubale** (Alcelaphus Buselaphus) -  
Tchad 1978.  
Tête en cape.  
66 x 73 cm.  
Naturalisé par l'établissement  
Rowland & Ward, London and  
Nairobi.

7000 / 9000 €





328



329



330



331



332

**328**

-  
**Bubale** (Alcelaphus Buselaphus) -  
Afrique du Sud Ouest 1974.  
Tête en cape.  
70 x 63 cm.  
Naturalisé par l'établissement  
Rowland & Ward, London and  
Nairobi.

**150 / 200 €**

**329**

-  
**Céphalophe** de Grimm.  
Tête en cape.  
39 cm.

**100 / 120 €**

**330**

-  
**Cob** à croissant (Kobus  
Ellipsiprymmus) - Rhodésie  
(Zimbabwe) 1973.  
Tête en cape.  
75 x 84 cm.

**200 / 300 €**

**331**

-  
**Cobe** de Buffon (Kobus Kob Kob) -  
Tchad 1978.  
Tête en cape.  
73 cm.

**150 / 200 €**

**332**

-  
**Cobe** des Roseaux (Redunca  
Arundinum) - Afrique du Sud 1977.  
Tête en cape.  
56 x 89 cm.  
Naturalisé par l'établissement  
Rowland & Ward, London and  
Nairobi.

**150 / 180 €**



333



334



335



336



337



338



339



341

**333**

-  
**Crâne** de Phacochère.  
40 cm.  
Naturalisé par  
l'établissement Nico Van  
Rooyen.

**80/100 €**

**334**

-  
**Crâne** de Phacochère.  
42 cm.

**80/100 €**

**335**

-  
**Dik Dik** (*Rhychotragus*  
*Kirki*) - Kenya 1973.  
Tête en cape.  
46 cm.

**100/120 €**

**336**

-  
**Duiker** (Southern Bush) -  
Rhodésie (Zimbabwe) 1973.  
Tête en cape.  
59 cm.  
Naturalisé par  
l'établissement Rowland &  
Ward, London and Nairobi.

**120/150 €**

**337**

-  
**Duiker**, tête en cape.  
35 cm.

**80/100 €**

**338**

-  
**Duiker**, tête en cape.  
39 cm.

**100/120 €**

**339**

-  
**Elan du Cap**  
(*Taurotragus Oryx*) -  
Rhodésie (Zimbabwe) 1973.  
Tête en cape.  
101 x 114 cm.  
Oreille gauche accidentée.

**300/350 €**

**340**

-  
**Gnou** - Afrique du Sud 1975.  
Tête en cape.  
70 x 65 cm.

**150/180 €**

**341**

-  
**Grand Bubale**, tête en  
cape.  
68 x 77 cm.

**180/200 €**



342



343



344



345



346



347



348

**342**

-  
Grand **Koudou** (Tragelaphus strepsiceros) - Afrique du Sud Ouest 1974.  
Tête en cape.  
79 x 130 cm.  
Belle pièce décorative.

**300/350 €**

**343**

-  
Grande **peau** de zèbre.  
En bon état.  
305 x 180.

**400/500 €**

**344**

-  
Grande **peau** de zèbre.  
Usures et accidents.  
284 x 175 cm.

**300/350 €**

**345**

-  
**Impala** (Aepyceros Melampus) - Afrique du Sud 1975.  
Tête en cape.  
65 x 67 cm.

**180/200 €**

**346**

-  
**Impala** - Tête en cape.  
56 x 68 cm.

**120/150 €**

**347**

-  
**Impala** - Tête en cape.  
62 x 70.  
Naturalisé par l'établissement Rowland & Ward, London and Nairobi.  
Accidents.

**100/150 €**

**348**

-  
**Impala** - Tête en cape.  
67 x 71 cm.

**150/180 €**



349

-  
**Léopard** rugissant (*Panthera pardus*)- Zimbabwe 1977.  
164 cm.  
CITES n° 2016/BE12912/CE.

**6 000 / 8 000 €**

350

-  
**Massacre** d'élan du cap monté sur  
écusson.  
113 cm.

120/150 €



350



351



352



353



354



355

351

-  
**Massacre** d'élan du Cap.  
47 cm.

60/80 €

352

-  
**Massacre** d'élan monté sur  
écusson.  
86 cm.  
Bon état.

80/120 €

353

-  
**Massacre** d'Hippopotrage  
rouanne monté sur écusson  
- Pama (Haute-Volta) 1972.  
Corne gauche cassée  
65 cm.  
Naturalisé par  
l'établissement JP Hebrant-  
Alexandre à Marche-en-  
Famenne.

50/60 €

354

-  
**Massacre** d'Impala monté  
sur écusson.  
53 cm.

80/100 €

355

-  
**Massacre** d'Impala monté  
sur écusson.  
60 cm.

80/100 €



356



357



358



359



360



361



362

**356**

-  
**Massacre** d'Impala monté sur écusson.  
61 cm.

**80/100 €**

**357**

-  
**Massacre** d'oryx monté sur écusson foncé.  
74 cm.

**60/80 €**

**358**

-  
**Massacre** d'oryx monté sur écusson.  
90 cm.  
Bon état.

**80/100 €**

**359**

-  
**Massacre** d'Oryx.  
109 cm.

**50/60 €**

**360**

-  
**Massacre** de buffle.  
90 cm d'envergure.

**60/80 €**

**361**

-  
**Massacre** de Cobe des roseaux.  
89 cm.

**50/80 €**

**362**

-  
**Massacre** de Cobe monté sur écusson.  
72 cm.

**50/80 €**



363

**363**

-  
**Massacre** de damalisque monté sur écusson - Pama (Haute-Volta) 1972.  
57 cm.  
Naturalisé par l'établissement JP Hebrant-Alexandre à Marche-en-Famenne.

**50 / 80 €**

**364**

-  
**Massacre** de Gnou monté sur écusson.  
Envergure 55 cm.

**60 / 80 €**

**365**

-  
**Massacre** de Gnou.  
63 cm d'envergure.

**60 / 80 €**

**366**

-  
**Massacre** de Koudou monté sur écusson.  
102 cm.  
Naturalisé par l'établissement Nico Van Rooyen.

**120 / 150 €**

**367**

-  
**Massacre** de Koudou monté sur écusson.  
107 cm.

**120 / 150 €**

**368**

-  
**Massacre** de Koudou monté sur écusson.  
85 cm.

**120 / 150 €**



364



365



366



367



368



369

**369**

-  
North Kenya Grant **Gazelle** (Gazella Soemmerringii) - Kenya 1973.  
Tête en cape.  
52 x 76 cm.

**150 / 200 €**

**370**

-  
**Nyala** (Tragelaphus Angasi) - Afrique du Sud 1975.  
Tête en cape.  
80 x 80 cm.

**150 / 200 €**



370

**371**

-  
**Oryx** - Tête en cape.  
63 x 132 cm.

**200 / 300 €**



371

**372**

-  
**Oryx** Gemsbok (Oryx Gazella) - Afrique du Sud-Ouest 1974.  
Tête en cape.  
67 x 120 cm.

**250 / 300 €**



372



373



374



375

**373**

-

**Peau** de Koudou.  
Usures.  
138 x 172 cm.

**250/300 €**

**374**

-

**Peau** de Lion (Panthera Leo) - Botswana 1976.  
288 x 190 cm.

**1000/1200 €**

**375**

-

**Peau** de lion (Panthera Leo) - Botswana 1976.  
300 x 200 cm.  
Usures et bords bruns.

**800/1000 €**





**376**

-  
**Peau de Lion (Panthera Leo) 23 cm - Rhodésie (Zimbabwe) 1973.**  
300 x 185 cm.

**1000/1200 €**

**377**

-  
**Peau de zèbre des montagnes.**  
Usures.  
290 x 188 cm.

**350/400 €**

**378**

-  
**Peau de zèbre.**  
Usure et accidents sur la bordure.  
240 x 160 cm.

**280/300 €**





379

**379**

-  
Petit **Impala**.  
Tête en cape.  
64 x 58 cm.

**180/220€**

**380**

-  
Petit **Koudou** (*Tragelaphus imberbis*) - Nord Kenya 1973.  
Tête en cape.  
63 x 80 cm./

**300/350€**

**381**

-  
**Pied** de girafe monté en  
cendrier.  
66 cm.

**60/80€**

**382**

-  
**Serval** (*Serval*) - Rhodésie  
(Zimbabwe) 1973.

**200/250€**

**383**

-  
**Sitatunga** (*Limnotragus Speki*) - Botswana 1976.  
Tête en cape.  
65 x 70 cm.  
Naturalisé par l'établissement  
Rowland & Ward, London and  
Nairobi.

**200/250€**

**384**

-  
**Springbok** (*Antidorcas Mar-  
supialis*) - Botswana 1976.  
Tête en cape.  
55 x 51 cm.  
Naturalisé par l'établissement  
Rowland & Ward, London and  
Nairobi.

**180/200€**

**385**

-  
**Springbok** (*Antidorcas Mar-  
supialis*) - Botswana 1976.  
Tête en cape.  
60 cm.  
Naturalisé par l'établissement  
Rowland & Ward, London and  
Nairobi.

**120/150€**

**386**

-  
**Springbok** (*Antidorcas Mar-  
supialis*) - Zimbabwe 1977.  
Tête en cape.  
54 x 52 cm.

**160/180€**



380



381



383



384



385



386

387

-  
Western Roan **Antilope**  
(Hiopotragus Equis Korba) -  
Tchad 1978.  
Tête en cape.  
84 x 87 cm.  
Accidents.

80/100€

388

-  
**Massacre** de Koudou monté sur  
écusson.  
Corne gauche cassée à la pointe.  
120 cm.

80/100€

389

-  
**Peau** de gnou.  
Usures.  
280 x 180 cm.

250/300€

390

-  
**Bélier**, tête naturalisée montée sur  
écusson.

300/400€

391

-  
**Chat** sauvage sur une souche.  
38 cm.

250/300€

392

-  
**Lynx**  
50 x 90 cm.  
Accidents.

80/100€

393

-  
Très belle taxidermie de **requin**  
tapis "Wobbegong".  
(Océan Pacifique).  
Graphisme sophistiqué, idéal  
cabinet de curiosité.

250/300€





LUGDUNI BATAVORUM, Exodit PETRUS VANDER AA, MDCCCI.

394

**BRANDT** (Gérard), Vie de Michel de Ruyter, Duc, Chevalier, Lieutenant Amiral Général de Hollande & de Oüest-Frise. Oü est comprise l'Histoire maritime des Provinces Unies, depuis l'An 1652 jusqu'à 1676. Traduite du Hollandois. Amsterdam, Blaeu, 1698.  
In-folio, plein veau granité, dos à nerfs orné. (3) ff., 717 pp., 8 ff. de table.  
Édition originale de la traduction française donnée par Nicolas Aubin. L'illustration comprend un frontispice, un portrait et 8 planches hors-texte certaines sur double page gravées par Stoopendaal.  
Michel-Adrien Van Ruyter s'engagea en 1618 comme mousse, préposé aux ancres et aux cordages à terre, puis devint capitaine corsaire. Entre 1631 et 1641, il navigua au Groenland, aux Antilles, et au large du Brésil, avant de se faire confier les commandes d'un vaisseau hollandais de la flotte destinée à secourir les portugais contre les espagnols. Ruyter se battit vaillamment au gré des alliances et des guerres que se livraient les grandes flottes européennes. A sa mort, l'Europe lui rendit un hommage unanime. Louis XIV vit en lui un homme qui faisait honneur à l'humanité. Qqs restaurations anciennes sinon bel exemplaire.

1900/2000 €

395

**ERIZZO** (Sebastiano), Discorso di M. Sebastiano Erizzo. Sopra le Medaglie de gli Antichi. Con la Dichiaratione delle Monete Consulari, & delle Medaglie de gli Imperadori Romani. Nella qual si contiene una piena & varia cognitione dell' Istoria di quei tempi. Di nuouo in questa quarta Editione dall' istesso Authore reuisto, & ampliato. Venise, Varisco & Paganini, 1571.  
In-4 de (8) ff. (dont le titre), 282, 572 pp. Plein maroquin rouge, dos à nerfs richement orné, double filet doré encadrant les plats avec motifs dorés en écoinçon, roulette dorée sur les coupes, tranches dorées (reliure du XVIIIe s.).  
L'illustration se compose de 4 bandeaux, de 4 lettrines et de 518 figures dans le texte le tout gravé sur bois.  
Quatrième édition, la plus complète publiée sans indication de date. Elle est de 1571 et a conservé l'épître dédicatoire de 1559. (Brunet II, 1047).  
Bel exemplaire, qqs petites galeries de vers surtout dans les marges et qqs anciennes mouillures claires en fin d'ouvrage.

396

**LAMATHIERE** (T.), Panthéon de la légion d'honneur. Paris, Dentu, s.d.  
n-4, plein maroquin rouge à gros grains, dos à nerfs richement orné, sextuple filet doré en encadrement des plats avec motifs en écoinçons, double filet doré sur les coupes, large dentelle intérieure dorée, tranches dorées. Bel exemplaire au chiffre couronné "C.E.T."

150/180 €

1500/1600 €

397

**LEMAU DE LA JAISSE** (Pierre), Carte générale de la monarchie française, contenant l'histoire militaire, depuis Clovis premier Roy chrétien, jusqu'à la quinziesme année accomplie du règne de Louis XV. Avec l'explication de plusieurs matières intéressantes, tant pour les gens de guerre que pour les curieux de tous les états, lesquelles y sont traitées en vingt tables enrichies de tailles douces qui se joignent en une seule carte. Présentée au Roy le 17 février 1730. Paris, l'auteur, 1730-1733.  
Grand in-folio, plein maroquin bleu, dos à nerfs fleurdelisés, large frise dorée en encadrement des plats avec armes dorées en leur centre, double filet doré sur les coupes, large dentelle intérieure également dorée, gardes de soie pourpre, tranches dorées (reliure de Padeloup le jeune avec son étiquette).  
Ouvrage entièrement gravé : il se compose d'un feuillet contenant le titre-frontispice et l'avertissement dans des encadrements fleurdelisés, d'un frontispice sur double page et replié et de 17 grands tableaux à double page, dont deux repliés, présentant l'histoire militaire de la France du règne de Clovis à l'année 1730, ornés d'étendards, d'armoiries, de plans de fortifications, de vues de monuments et de compositions allégoriques, le tout gravé en taille-douce ou sur bois, avec des textes imprimés contrecollés. (Cohen, 620.)  
Précieux ouvrage aux armes de Louis Ferdinand de France dit le "Grand Dauphin", fils de Louis XV et de Marie Leszczynska et avec ses gardes en soie, caractéristiques des exemplaires royaux. (O.H.R. pl. 2522, fer n°4.)

8000/9000 €

398

**LORT-SERIGNAN** (A.N.T.), Guillaume III stathouder de Hollande et Roi d'Angleterre. Etude historique sur la vie et les campagnes de ce Prince. Passage du Rhin. Seneffe. Cassel. Saint Denis pres Mons. La Boyne. Fleurus. Leuse. Steinkerque. Neerwinden. D'après les documents dont la plupart inédits du Dépôt de la Guerre. Paris, Dumaine, 1880.  
Grand in-8, plein veau blond, dos à nerfs richement orné, triple filet doré encadrant les plats, coupes filetées, tête dorée, dentelle intérieure, couvertures conservées.  
L'illustration comprend un portrait en frontispice gravé à l'eau-forte en bistre, 8 cartes et plans, dont 2 dépliantes et 2 tableaux.  
Aux armes de François Louis Nompur de Caumont La Force, comte de Castelnaud, explorateur et naturaliste français (1810 - 1880).  
La famille de Caumont, illustre maison du midi de la France, se distingua dès le temps des croisades et dans les guerres contre les Anglais en Guyenne et s'allia aux maisons souveraines de Bretagne et d'Albret. Les deux branches principales sont celles de La Force, qui existe toujours, et de Lauzun, qui s'éteignit vers 1723. Très bel exemplaire, légères rousseurs sur une dizaine de pages.

8000/9000 €

399

**ORLEANS** (Pierre Joseph d'), Histoire des révolutions d'Espagne depuis la destruction de l'empire des Goths jusqu'à l'entière & parfaite réunion des royaumes de Castille & d'Arragon en une seule Monarchie. Paris, Rollin, 1734.  
3 vol. in-4, plein veau granité, dos à nerfs ornés d'armoiries, triple filet doré sur les plats avec armoiries dorées en écoinçons ainsi qu'en leur centre, double filet doré sur les coupes, dentelle intérieure également dorée. (1), xxvi, 579 pp., (19) ff., (1), xiv, (1) 644 pp., (13) ff., (1), vii, (1), 655 pp., (13) ff.  
Edition originale de cette histoire détaillée de l'Espagne qui commence par l'invasion des Maures en 711 et se termine à la mort de Ferdinand V en 1516.  
Exemplaire provenant de la bibliothèque de Louis-Robert-Hippolyte de Bréhant, comte de Plélo (1699 - 1734) avec ses armes frappées au centre de chacun des 2 plats (O.H.R. -1715, fer n°3), aux 4 angles de chaque plat et dans les caissons de chacun des 3 dos (O.H.R. -1715, fer n°4). Il fut successivement sous-lieutenant des gendarmes de Flandre, colonel du régiment de dragons de son nom, ministre plénipotentiaire de France au Danemark puis vint au secours de Stanislas Leszcynski lors de son emprisonnement à Dantzig par les Russes.  
Très bel exemplaire illustré d'une grande carte dépliant de l'Espagne et d'un tableau généalogique replié.

8000/9000 €

400

**RUMPF** (Georg Everhard), Thesaurus imaginum piscium testaceorum; quales sunt cancri, echini, echinometra, stellae marinae, etc. ut & cochlearum quibus accedunt conchyliia, denique mineralia. Leiden, Peter van der Aa, 1711.  
In-folio, plein veau marbré, dos à nerfs orné. (2) ff., 15 pp., et pp. LXI à LXVIII.  
Première édition. L'iconographie se compose d'un portrait de l'auteur, d'un titre-frontispice, d'une vignette sur le titre, de 3 vignettes en en-tête, d'un cul-de-lampe et de 60 planches gravées montrant plus de 600 figures de crustacés, oursins, étoiles de mer, mollusques, coquillages, minéraux et fossiles.  
Georg Eberhard Rumpf fut l'un des plus grands naturalistes allemands du XVIIe siècle. Il présente dans son Thesaurus imaginum, ses importantes études conchyliologiques ornées de très belles gravures d'un tirage élégant et vigoureux et d'une remarquable précision.  
Très bel exemplaire (petites restaurations anciennes, 2 découpes sur la page de titre).

6000/6500 €

401

-

[Anonyme]. **Traité** des ambassades et des ambassadeurs. Rotterdam, Hofhout, 1726. Grand in-8, plein veau blond, dos à nerfs orné, filet doré sur les coupes, roulette intérieure également dorée. [1] 4 ff.n.ch., 180 pp. Edition originale rare illustrée d'un frontispice par du Cloux "ambassadeurs devant un souverain" et d'une vignette sur le titre.

Exemplaire provenant de la bibliothèque de Louis-Robert-Hippolyte de Bréhant, comte de Plélo (1699 - 1734) avec ses armes frappées au centre de chacun des 2 plats (O.H.R. -1715, fer n°1), aux 4 angles de chaque plat et dans le caisson inférieur (O.H.R. -1715, fer n°2) ; ainsi qu'avec son symbole sur le reste du dos. Il fut successivement sous-lieutenant des gendarmes de Flandre, colonel du régiment de dragons de son nom, ministre plénipotentiaire de France au Danemark puis vint au secours de Stanislas Leczinski lors de son emprisonnement à Dantzig par les Russes. Bel exemplaire, 1 mors fendillé en queue et petit accroc à la coiffe supérieure.

850/900 €

402

-

[Livre de fêtes]. Le **Sacre** de Louis XV, Roy de France et de Navarre, dans l'église de Reims, le dimanche XXV octobre MDCCXXII. Paris, Imprimerie royale, 1723.

In plano, reliure aux grands fers « dits de Padeloup », plein maroquin bleu nuit, dos à nerfs orné de motifs dorés (dont des monogrammes couronnés répétés, des fleurs de lys et des armoiries), plats encadrés par une large dentelle fleurdelisée dorée en 5 plaques raboutées avec armoiries dorées au centre, double filet doré sur les coupes, large roulette intérieure dorée, tranches dorées.

Recueil entièrement gravé sur cuivre comprenant 74 planches dont 15 à double page, par Audran, Cochin, Larmessin, Tardieu, Edelinck, etc., d'après les peintres Pierre Dulin et Pierre-Josse Perrot. Soit : un titre-frontispice, 2 planches de dédicace, 2 planches d'avertissement, 9 planches à double page de « tableaux » représentant les grands moments du sacre, 28 planches de descriptions et d'explications allégoriques accompagnant ces tableaux, 30 planches de costumes, une planche de table, et une planche donnant les noms des artistes ayant exécuté l'ouvrage. Les textes ont été rédigés par Antoine Danchet sous la direction de l'abbé Jean-Paul Bignon et de Claude Gros de Boze. (Cohen, 916/17.) Très bel exemplaire aux armes et chiffre de Louis XV (OHR, pl. n° 2495, fer n°20 & fer n°29).

20 000/22 000 €

403

-

**Cortège** historique des moyens de transport. Edition Cinquantenaire des Chemins de Fer Belges. 1886. Illustrations de A. HEINS.

100/120 €

404

-

**Fables** de la Fontaine. Illustré par Grandville. 1868.

150/180 €

405

-

**Fab**Henri **MONNIER** (1805-1877). Moeurs administratifs. 16 planches. 35 x 26,7 cm. Traces d'usures.

100/150 €

406

-

**Fab**[GRAIMBERG (Charles de)], **Sammlung** Heidelberger Ansichten. sl, sn, sd (c.1825). In-12 oblong, plein maroquin long grain rouge ép., dos lisse richement orné de motifs dorés, encadrement de motifs dorés sur les plats, roulette sur les coupes, tranches dorées. Ravissant recueil composé de 36 vues mises en perspectives par Léger, gravées par Lemaitre d'après Ch. de Gramberg. Très bel exemplaire.

850/900 €

**TABLEAUX  
ANCIENS,  
MOBILIER ET  
OBJETS D'ART**





407



408

**407**

-

**Travail** du XIè - XIIè siècle.

Tête de statue religieuse en pierre sculptée.

H. 25 - P. 16,5 cm.

(Très accidentée, manques).

Provenance : Ancienne aumônerie de Germond, Deux-Sèvres.

**300/400 €**

**408**

-

**Travail** du XIVè siècle.

Tête de statue religieuse en pierre sculptée.

H. 31 cm - L. 25 cm.

(Très accidentée, manques & traces de restaurations).

Provenance : ancienne aumônerie de Germond.

**300/400 €**



409



409

\* **Pieter Pietersz VROMANS**

(Actif à Delft entre 1635 et 1654).

La Circoncision.

Panneau.

50 x 43 cm.

Porte un monogramme en bas à gauche LB.

Fente au panneau.

**6 000/8 000 €**

410

\* **Ecole HOLLANDAISE** duXVIII<sup>e</sup> siècle, suiveur de Nicolas BERCHEM.

Le passage du gué.

Toile.

51 x 62 cm.

Restaurations.

Sans cadre.

Reprise d'un tableau de Berchem (panneau) conservé au Rijksmuseum.

**1 000/1 500 €**

411

\* **Adriaen DE GRYEFF** (Leiden

1657- Bruxelles 1722).

Chiens au retour de chasse.

Huile sur toile.

Signé en bas à droite AGryeff.

Rentoilé, restauration ancienne.

43 x 54 cm.

**3 000/4 000 €**



412

**412**

-  
Attribué à **Balthasar Paul OMMEGANCK**  
(1755-1826).  
Troupeau de moutons dans un paysage de  
montagne.  
Huile sur panneau non parqueté.  
Signé en bas au centre PB Ommeganck.  
40 x 60,5 cm.  
Accidents.

**800 / 1000 €**

**413**

-  
Attribué à **Christian Wilhelm DIETRICH**  
(1712-1774).  
Portrait d'homme âgé.  
Huile sur panneau parqueté.  
43 cm x 30,5 cm.

**800 / 1200 €**



413

414

-  
Attribué à **HALLET**.  
Huile sur toile africaniste.  
Non signée.  
47 x 51 cm.

600 / 800 €

415

-  
Attribué à **Herman van SWANEVELT**.  
(1603-1655).  
Philosophes près d'architecture en ruine.  
Cuivre.  
11 x 14 cm.  
Trace de signature en bas à gauche F. fecit.

1000 / 1500 €

416

-  
Attribué à **Joseph Nicolas ROBERT-FLEURY**  
(1797-1890).  
Huiles sur panneau, esquisses.  
- Murillo enfant dessinant sur les murs du couvent.  
11 x 13,5 cm.  
- Murillo dessinant sur les murs du couvent.  
9 x 10,5 cm.  
- L'adoration des Mages.  
10 x 14,5 cm.  
Légers accidents.

200 / 300 €



414



415



416



417

-  
 Attribué à **Nicolas BERTIN**  
 (1667-1736).  
 Noli me tangere.  
 Toile.  
 57 x 43 cm.  
 Accidents.  
 Provenance : Collection Brebart

600/800 €

417

418

-  
**Boîte** couverte en forme de terrine rocaille en ivoire de Canton.  
 Les pans ajourés sont à décorés d'ornements géométriques sinisants et des cartouches rocaille sculptés de personnages et de scènes diverses.  
 Ivoire ajouré et finement sculpté.  
 XVIII<sup>e</sup> siècle.  
 H : 24 cm ; L : 26 cm ; P : 22 cm.  
 La pièce est présentée sous un verre et sur un plateau ancien à pieds boules.  
 Accidents.

6 000 / 8 000 €



418

419

-  
**Boulet** de canon retrouvé dans le mur d'une  
ferme à Liers, Belgique.  
Diamètre 10 cm,

30/50 €

420

-  
**Buffet** liégeois à pans coupés en chêne mouluré  
ouvrant à deux vantaux séparés par un montant  
central et décoré de motifs géométriques.  
XVIII<sup>e</sup> siècle.  
H. 116 - L. 188 - P. 46 cm.  
Provenance : Collection Brebart

800/1000 €



420



421

-  
**BUREAU DE DAME**

En acajou et placage d'acajou souligné de filets  
de cuivre et orne de bronzes ciselés et dorés tels  
que rosaces et frises feuillages. Il ouvre à un tiroir  
en ceinture, présente deux casiers latéraux et  
une tablette amovible gainée de cuir, pose sur de  
hauts pieds fuselés à sabots de bronze et roulette.  
Plateau gainé de cuir et marqueté de filets de bois  
clair. Estampille STOCKEL JOSEPH Maître en 1775.  
Epoque Louis XVI.

10 000/12 000 €

421



422

422

**Bureau** plat à toutes faces en placage de bois clair. Le plateau de forme mouvementée est gainé de maroquin dans des encadrements de placage, l'ensemble cerné d'une lingotière en bronze. Il ouvre par trois tiroirs dont un en retrait, les deux autres en caisson. Il repose sur quatre pieds cambrés. Ornementation de bronzes ciselés et dorés, poignées de tirages, serrures, chutes d'angles et sabots. Style Louis XV, XIXème siècle. 77 x 159 x 84 cm. Quelques sauts de placage. Provenance : Collection Brebart

1000/1500 €

423

**Bureau** plat Louis XVI en placage de bois de rose et d'amarante séparé par un petit filet de buis. Il ouvre par trois tiroirs et repose sur de jolis pieds gainés finement marquetés. Le plateau est agrémenté d'un cuir et encadré d'une lingotière en laiton ajouré. Ornementation de bronzes à motifs de guirlandes de laurier. Ep. XVIII. H. 78 - L. 124 - P. 64 cm.

10 000/12 000 €

424

**Bureau** plat régence en bois noirci à 3 tiroirs en alignement. Il est à décor de filets de laiton en encadrement. Il repose sur 4 pieds galbés et facettés. Belle ornementation de bronzes dorés à décor de têtes de lion pour les entrées de serrures, têtes d'indiens pour les épaulements de pieds et sabots pour les bases. Le dessus est à décor d'un cuir rouge cerclé de filets de laiton et d'une lingotière en bronze. Ep. XVIIIè. L. 160 - Prof. 80 - H. 77.

13 000/15 000 €

425

**Buvard** en bois peint représentant deux personnages lisant. Perse. XIXè siècle.

100/150 €



426



427



428

426

-  
**CABINET** à portes en laque à décor de paysages à la pagode animés. Il ouvre par 2 portes pleines laissant découvrir 10 tiroirs. Piètement postérieur. Travail anglais du XVIIIe siècle.  
H. (totale) 162 - L. 98 - P. 48 cm.

5 000 / 5 500 €

427

-  
**Cachet** en ivoire sculpté figurant un lion assis sur une tour à trois portiques.  
Sceau en argent sculpté.  
Travail d'Extrême Orient.  
H. 8 cm.  
Spécimen en ivoire d'Elephantidae spp, antérieur au 1er juin 1947 et de ce fait conforme au REGLE CE du 9/12/1996 en son art 2/W. Pour une sortie de l'UE un CITES de ré-export sera nécessaire, celui-ci étant à la charge du futur acquéreur.

200 / 300 €

428

-  
**CANTON** - Fin XIXe siècle.  
Assiette en émail de Canton à fond jaune. Marque apocryphe de Quianlong.  
D. 16 cm.  
Eclats à l'émail.

500 / 600 €

429

-  
**CANTON** - Fin XIXe siècle.  
Un flacon en porcelaine à décor d'oiseaux et de fleurs. Bouchon européen en métal argenté, prise en forme de bouc.  
Anciennes restaurations.  
H. 14,5 cm.

100 / 150 €

430

-  
**Carel BESCHEY** (Anvers 1706 – vers 1770).  
Le départ vers le marché.  
Panneau de chêne, deux planches, non parqueté.  
35,5 x 46,5 cm.

7 000 / 9 000 €



429



430



431

431

-  
**Cartel** et son cul de lampe en vernis Martin sur fond vieux rose à décor d'oiseaux se donnant la becquée au milieu de guirlandes de roses. Belle ornementation de bronzes dorés à motifs d'oiseaux, de guirlandes feuillagées et d'éléments fleuris. Cadran émaillé signé de BOUCHET à PARIS. Epoque Louis XV.  
 H : 110 - L : 42 - P : 21 cm.

2500 / 3500 €

432

-  
**Charrette** fixée sous verre.  
 XVIII<sup>e</sup> siècle.  
 H. 22 - L. 17 cm.

200 / 300 €

433

-  
 CHINE - Canton fin XIX<sup>e</sup> siècle.  
 Grand **vase** en porcelaine polychrome et or de forme balustre à décor en réserves de scènes de combats de cavaliers et de fantassins. Le col souligné en applique de chiens de Fô et de dragons.  
 H. 45 cm.

400 / 600 €

434

-  
 CHINE - Epoque Quianlong (1736-1795).  
 Trois **sorbets** et leurs présentoirs en porcelaine décorée en bleu sous couverte de rochers percés et chauves-souris.  
 D. sorbets: 7 cm - D. présentoirs: 11 cm.  
 Féliures.

80 / 100 €

435

-  
 CHINE - XIX<sup>e</sup> siècle.  
 Grande **statuette** d'un pêcheur sur un rocher tenant un poisson.  
 Stéatite blanche.  
 40 cm.

300 / 400 €

436

-  
 CHINE - XIX<sup>e</sup> siècle.  
**Vase** en cuivre émaillé à décor de cavaliers, monté en lampe.  
 32 cm.

300 / 400 €

437

-  
 CHINE - XVIII<sup>e</sup> siècle.  
**Pot** à lait couvert en porcelaine décorée en bleu sous couverte de bambous et pivoines, surdécorés en émail or d'un lièvre.  
 H. 15 cm.

100 / 1500 €

438

-  
 Chine, XVIII<sup>e</sup> siècle.  
 Grand **vase** balustre en porcelaine à décor émaillé de hérons et de verdure sur fond bleu turquoise.  
 H. 43 cm.

500 / 600 €



433



435



437



438



439

-  
CHINE, Canton - XIXe siècle.  
**Boîte** à thé de forme rectangulaire en laque noire et or à décor de dignitaires dans des palais.  
Deux anses en cuivre.  
L'intérieur est en étain.  
13 x 29 x 21 cm.  
Accidents.

200 / 300 €



439



440

440

-  
CHINE, XIXe siècle.  
**Plat** en cuivre émaillé à décor de hérons en vol et de fleurs sur fond bleu.  
Marli à décor d'arabesques.  
Diamètres 30 cm.  
Légères usures.

150 / 200 €

441

-  
CHINE, XVIIIe siècle.  
**Boîte** à thé en porcelaine.  
Bleu de cobalt sous couverte, rouge de fer sur couverte et or, bouchon en argent.  
H. 10 cm  
Usures.

80 / 100 €



441



442

442

-  
CHINE  
**Rocher** de lettré avec un personnage.  
Bois sculpté.  
10 x 10 cm.

120 / 150 €

443

-  
CHINE - début XXe siècle.  
**Vase** de forme balustre en porcelaine décorée en émaux polychromes de hérons parmi les pivoines.  
H. 45 cm.  
Accident sur la panse.

150 / 200 €



443



444

444

-  
CHINE  
**Pot** couvert en porcelaine à décor émaillé bleu sous couverte de fleurs et de sceaux.  
H. 14 cm - D.diamètre 13 cm.

200 / 300 €

445

-  
**Cinq vues** d'optique XVIIIe siècle.  
- Vue de la Place des Victoires.  
25 x 48,4 cm.  
- Vue du port de Toulon.  
45,3 x 32 cm.  
- Vue de l'Illumination.  
39,6 x 28 cm.  
- La troisième représentation.  
31 x 43,3 cm.  
- La quatrième représentation.  
30,7 x 43 cm.  
Un cadre à refixer.

400 / 600 €



445



446

**446**

-  
**Coiffeuse** à caissons Louis XV toutes faces à façade bombée en placage de palissandre, de bois de rose et filets d'encadrement de bois teintés. Le plateau est à décor d'une riche marqueterie de bouquets de fleurs. La partie supérieure laisse découvrir 2 abatants et 1 miroir. La façade ouvre par 4 tiroirs simulant 7 tiroirs surmontés d'une tirette. Elle repose sur un piètement galbé.  
 H : 76 - L : 88 - P : 55 cm.

**2800/3200 €**



447

**447**

-  
**Commode** à ressaut central ouvrant à cinq tiroirs sur trois rangées.  
 Décor en frisage de bois clair et sombre. Les bronzes des pans coupés présentent un décor de triglyphes. Entrée de serrure à décor de noeuds et poignées à décor de couronnes de fleurs.  
 Accidents au placage.  
 Transition Louis XV Louis XVI.  
 86 x 114 x 60 cm.  
 Provenance : Collection Brebart

**1000/1500 €**



448

**448**

-  
**Commode** de forme tombeau ouvrant par trois tiroirs à marqueteries de fleurs sur la façade et les deux côtés.  
 La façade et les côtés sont galbés et les bronzes sont dorés et ciselés.  
 Dessus de marbre bleu veiné de blanc.  
 Travail provincial du XVIII<sup>e</sup>.  
 84 x 134 x 64 cm.  
 Sauts de placage.  
 Provenance : Collection Brebart

**1800/2000 €**



449



450



451

449

- **Commode** de maîtrise Empire en noyer à quatre tiroirs encadrés de colonnes détachées. Plateau en bois.  
Travail du XIXe siècle.  
36 x 54 x 27 cm.

600/900 €

450

- **Commode** Louis XIV en bois de placage sur fond de noyer à décor d'une marqueterie de fleurs de jasmin, d'oiseaux et de nœuds de rubans sur fond noir. Elle ouvre par 4 tiroirs et repose sur des pieds miches. Les côtés et le plateau sont entièrement décorés à l'identique.  
Travail du XVIIIe siècle.  
L. 88 - P. 48 - H. 91 cm.  
Quelques soulèvements.

2500/3500 €

451

- **Commode** Régence à façade cintrée et décrochement arrière tout en placage de palissandre à plateau marqueté à motifs d'enroulements. Elle ouvre par quatre tiroirs sur trois rangées encadrées de montants arrondis. Belle ornementation de bronzes dorés. Plateau à lingotière.  
XVIIIe siècle.  
82 x 130 x 63 cm.

6000/8000 €



452

-  
**Commode transition** à façade et côtés à ressaut en bois de placage à décor d'une riche marqueterie représentant dans la partie centrale un paysage en perspective avec des incrustations d'os encadré d'une composition aux instruments et sur les côtés d'un vase à l'Antique avec une draperie. Motifs de fleurs sur les montants. Elle ouvre par 5 tiroirs sur 3 rangées dont 2 sans traverse. Pieds galbés et facettés. Dessus marbre gris, rose et blanc. Travail attribuable à l'Atelier de GILBERT. Ep. XVIII<sup>e</sup>.  
L. 98 - H. 87 - P. 54.

12000/15000 €

453

-  
D'après **Adrian VAN OSTADE** (1610-1685).  
Le violoniste.  
Huile sur cuivre.  
44,5 x 40 cm.

400 / 600 €

454

-  
D'après **Watteau**.  
Scène galante.  
Fixé sous verre.  
XVIII<sup>e</sup> siècle.  
25 x 18,5 cm.

400 / 600 €

455

-  
Deux **assiettes** de la Compagnie des Indes.  
Porcelaine à décor d'émaux polychromes.  
XVIII<sup>e</sup> siècle.  
Léger fêle  
Provenance : Collection Brebart

80 / 120 €

456

-  
**DRESDE**  
Groupe en porcelaine.  
Orchestre de chambre.  
Signature en bleu sous couverte.  
XX<sup>e</sup> siècle.  
35 x 43 x 28.

1000 / 1500 €

457

-  
**Ecole ALLEMANDE** vers 1780.  
L'entrée du village près de la rivière.  
Sur sa toile d'origine.  
39 x 54 cm.  
Petits manques

700 / 900 €



453



457



458



459

458

-  
**Ecole DU NORD** DU XVIII<sup>e</sup> SIECLE.  
 Portrait de Monsieur et Madame Van Duynkercker.  
 Huile sur toile.  
 108 x 84 cm.  
 (petits manques).

2000/2500 €

459

-  
**Ecole FLAMANDE** du XIX<sup>e</sup> siècle, dans le goût  
 de Pierre Paul Rubens.  
 Portrait de jeune fille à la collerette.  
 Huile sur panneau.  
 37 x 33 cm.  
 Porte une inscription Etatis suae 24 anno 1631.  
 Restaurations.

1000/1500 €

460

-  
**Ecole FLAMANDE** du XIX<sup>e</sup> siècle, dans le goût  
 de RAPHAEL.  
 La pêche miraculeuse.  
 Huile sur toile.  
 56 x 91 cm.  
 Restaurations.

600/800 €



460

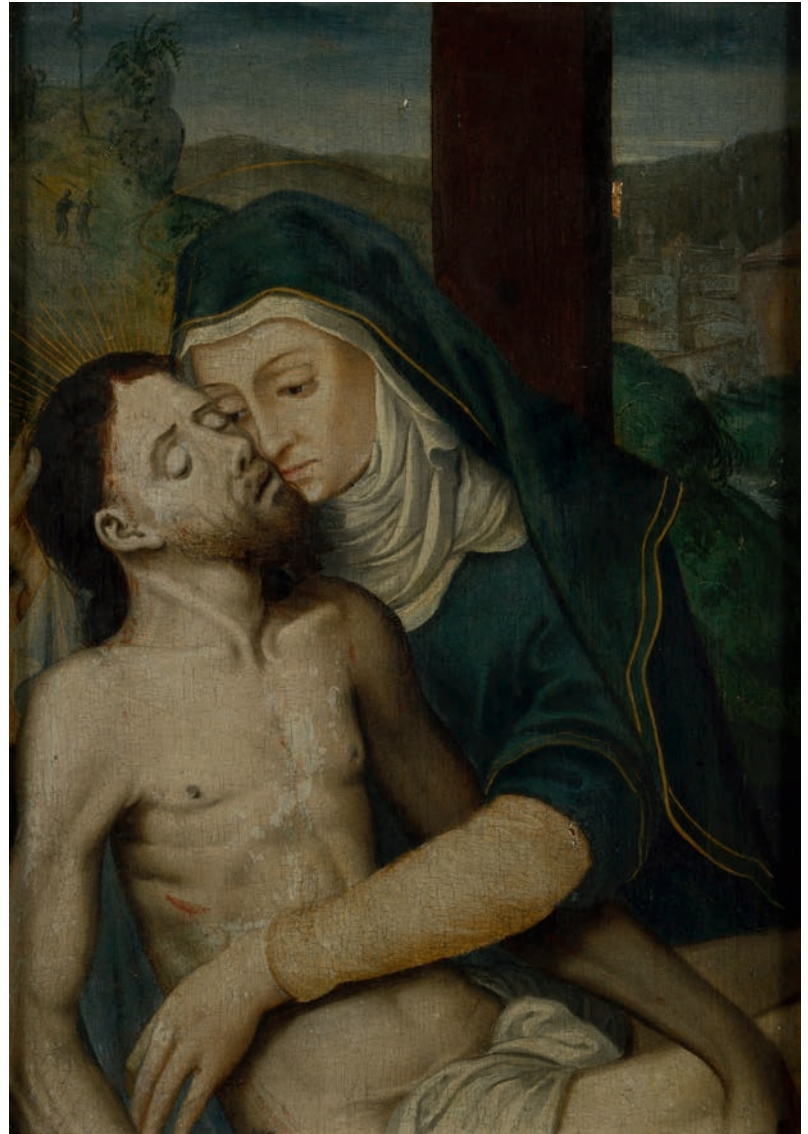


461

**461**

-  
Ecole FLAMANDE du XVII<sup>e</sup> siècle.  
Saint Hubert devant le cerf.  
146 x 103 cm.  
Provenance: Collection Brebart

**600 / 800 €**



463

**462**

-  
Ecole FLAMANDE vers 1600, suiveur de Rogier van der  
Weyden.  
Déploration du Christ mort.  
Panneau de chêne, fragment.  
37 x 27 cm.  
Soulèvements et petits manques.

**2000 / 3000 €**

**463**

-  
Ecole FLAMMANDE du XIX<sup>e</sup>ème siècle, dans le goût de  
Cornelis de HEEM.  
Nature morte aux fruits et huîtres sur un entablement.  
Toile.  
57,5 x 73 cm.

**2000 / 3000 €**



464

-  
**Ecole FRANCAISE DU DEBUT DU XVIIIe SIECLE.**  
Portrait d'homme en armure.  
Huile sur toile.  
Cadre en bois sculpté et doré d'époque Louis XIV.  
80 x 60 cm.

7 000 / 9 000 €





465

**465**

-  
**Ecole FRANCAISE DU XIXe SIECLE.**  
Portrait d'une élégante au collier.  
Huile sur toile.  
75 x 58 cm.

**1500/2000 €**

**466**

-  
**Ecole FRANCAISE** du XIX<sup>e</sup> siècle.  
Scène galante autour du métier à tisser.  
Huile sur toile.  
64 x 88 cm.

**1200/1500 €**



466

**467**

-  
**Ecole FRANCAISE** du XVII<sup>e</sup> siècle, atelier d'Adam-François VAN DER MEULEN (1632-1690).  
Louis XIV et son armée devant la ville de Béthune.  
Huile sur toile.  
72 x 137 cm.

**8000/12000 €**

467





468



469



470

468

-  
**Ecole FRANCAISE DU XVIIIe SIECLE.**

Portrait d'une élégante au collier de perles et à la parure de bijoux.  
95 x 80 cm.

Important cadre d'époque en bois doré et sculpté à décor de coquilles et de fleurs.

(Quelques éclats au cadre).

**5 000 / 7 000 €**

469

-  
**Ecole FRANCAISE DU XVIIIe SIECLE.**

Portrait d'une élégante.  
Huile sur toile.  
Dans un joli cadre d'époque.  
57 x 40 cm.

**1 800 / 2 200 €**

470

-  
**Ecole FRANCAISE**, dans le goût du Corrège.  
Madeleine lisant.

Huile sur toile.  
27 x 36 cm.

Provenance : Collection Brebart

Reprise de la toile (29 x 39,5 cm) anciennement attribuée au Corrège et conservée à la Gemäldegalerie de Dresde (voir A. C. Quintavalle, Tout l'œuvre peint de Corrège, Paris, 1977, n° 87, reproduit).

**400 / 600 €**



472



473

471

-  
**Ecole HOLLANDAISE** du XVII<sup>e</sup> siècle, atelier d'Esaias Van De VELDE.  
 Trois cavaliers près d'une passerelle en bois.  
 Panneau de chêne, deux planches, non parqueté.  
 38,5 x 72 cm.

7000/9000 €

472

-  
**Ecole ITALIENNE** du XIX<sup>e</sup> siècle, d'après Giovanni Battista PIAZZETTA.  
 Saint Paul.  
 Huile sur toile.  
 44 x 32 cm.  
 Reprise de la gravure d'après l'œuvre de Piazzetta (voir A. Mariuz, L'Opera completa del Piazzetta, Milan, 1982, n° 169, reproduit).

800/1200 €

473

-  
**Ecole ITALIENNE** du XVII<sup>e</sup>, suiveur de ROSA DE TIVOLI (1655-1706).  
 Couple de pâtres.  
 Huile sur toile.  
 78 x 112 cm.

2000/3000 €

474

-  
**Ecole FLAMANDE** du XVII<sup>e</sup> siècle, dans le goût de RAPHAËL.  
Épisode des actes des apôtres : ils parlent toutes les langues.  
Panneau de chêne, une planche, non parqueté.  
25,5 x 34,5 cm.  
Manques.

300 / 500 €



474



477

475

-  
**Edouard SWYNGHEDAUW**  
Portrait de jeune fille près de son chien.  
Huile sur toile signée et datée 1869.  
100 x 81 cm.

1000 / 1500 €



475

476

-  
**Elegante** au perroquet.  
25,3 x 19 cm.  
Fixé sous verre.  
XVIII<sup>e</sup> siècle.  
Léger accident au cadre.

600 / 800 €

477

-  
**ENCOIGNURE TRANSITION** en placage de bois de violette et de bois de rose à décor de filets d'encadrement de buis mouvementé.  
Elle ouvre par 1 porte encadrée de montants à côtes plates. Dessus de marbre brèche d'Alep.  
Estampillée J. STUMPF reçu Maître en 1766.  
Époque XVIII<sup>e</sup> siècle.  
H : 91 - P : 45 cm.

1200 / 1800 €

478

-  
**Ensemble** comprenant un crémier en verre opalin blanc à rebord rouge et une coupe sur pied à décor filigrané.  
Italie XIX<sup>e</sup> siècle.  
Hauteur de la tasse 7 cm.  
Hauteur de la coupe 8 cm.

80 / 120 €

479

-  
Entourage de **Jean-Baptiste LAMBRECHTS** (1680-1731).  
Scène de taverne.  
Huile sur toile.  
32 x 33 cm.  
Provenance : Collection Brebart

1500 / 1800 €

480

-  
**François Boucher** (1703-1770) - D'après Jupiter et Danaé.  
Gravure imprimée en couleurs.  
29 x 39 cm.

400 / 450 €

481

-  
**Garniture** dépareillée en porcelaine de Paris composée de deux cache-pots et d'un vase.  
Décor de trophées, de fleurs en réserve et de dorures.  
Prises à motifs de protomes de lions.  
Fêlures sur le vase.  
Provenance : Collection Brebart

200 / 300 €

482

-  
**Glace** à fronton en bois doré et sculpté à décor d'une coquille encadrée d'oiseaux aux ailes déployées. Au centre un casque entouré de boucliers, de draperies et de pots en flammes sur un motif de lambrequins, rinceaux et coquilles. Belle dorure ancienne d'origine.  
Epoque Régence.  
H : 164 - L : 86 cm.

3000 / 4000 €



480



479



482



483

483

**GLACE REGENCE** à fronton en bois doré et sculpté à décor de casques, de carquois, d'oiseaux, de motifs feuillagés et fleuris et coquilles.  
XVIIIe siècle.  
148 x 92 cm.

6 000 / 8 000 €



484

484

**GLOBE TERRESTRE DE PARQUET** à importante sphère.  
Montage et piètement en acajou se terminant par des embouts en laiton.  
Travail de la fin du XIXe - début du XXe siècle.  
110 x 70 cm.

2 000 / 3 000 €

485

- Grand **cartel** d'applique en bronze ciselé et doré.  
Modèle à décor rocaille d'enroulements d'acanthes, de rubans et de fleurs.  
Cadran émaillé à chiffres romains, aiguilles finement ajourées.  
Dorure à patine brillante et amatie.  
Signé ST GERMAIN.  
Cadran signé GOSSELIN à Paris.  
56 x 34 cm.

5 000 / 6 000 €

486

- Grand **trumeau** de salon en bois sculpté et doré.  
Le fond est peint en vert d'eau et les moulures sont dorées à décor de coquilles et de feuillages. Les deux montants latéraux sont à décor de pilastres encastrés et de cassolettes cannelées.  
Fin XVIII<sup>e</sup> siècle.  
H. 215 cm - l. 134 cm.  
Provenance : Collection Brebart

800 / 1200 €

487

- Grand **vase** balustre en porcelaine à décor émaillé de femmes de cour.  
Chine, fin XIX<sup>e</sup> - début XX<sup>e</sup>.  
H: 58 cm.

800 / 1000 €

488

- Grande **vasque** en marbre blanc veiné de noir à décor de godrons sur la panse et les rebords.  
H. 30 - D. 62 cm.

300 / 350 €



485



486



488



489



490



491

489

- GUERIDON italien en acajou.

1000/1500 €

490

- IMARI

Paire de potiches couvertes en porcelaine godronnée à décor émaillé de chrysanthèmes bleues et roses.  
Japon XIX<sup>e</sup> siècle.  
52 cm.

600/800 €

491

- J. VAN WIJNGARDE (Ecole HOLLANDAISE).  
Vase de fleurs sur un entablement.  
Huile sur toile.  
74 x 63 cm.  
Signée.  
Important cadre en bois et stuc doré à décor floral.

4000/5000 €





493

492

-  
JAPON.  
Grand **plat** en porcelaine Imari à décor floral, émaux bleus, verts et rouges rehaussés d'or.  
D. 47 cm.  
Provenance : Collection de la famille Brebart

300 / 400 €

493

-  
**Jean Henri PERNET** (1763-? après 1789).  
Caprice architectural.  
Plume et aquarelle sur papier.  
34 x 27 cm.  
"Le dessin français de Watteau à Prud'hon"  
en avril 1951 à la Galerie Cailleux (selon une étiquette au revers).

2000 / 2200 €

494

-  
**Jean-Baptiste Huet** (1745-4811) - D'après  
Pygmalion amoureux de sa statue.  
Diane et Endymion.  
Paire de gravures imprimées en couleurs à la  
manière du trait et du lavis à quatre tons.  
21 x 16 cm.

300 / 350 €

495

-  
**Jean-Denis ATTIRET** (1705-1768) d'après.  
Gravure représentant une bataille par Isidore  
Stanislas Helman.  
23,5 x 41,5 cm.

200 / 250 €

496

-  
**Lampe** bouillotte LOUIS XVI en bronze doré  
à base ronde. Fût colonne à cannelures. 3  
bougeoirs. Abat-jour en tôle verte réglable. Ep.  
fin XVIII<sup>e</sup>. H.72.

1200 / 1500 €



**497**

-

LARGE **FAUTEUIL** A CHASSIS à dossier plat, en hêtre mouluré, sculpté et doré rechapis blanc, à décor de fleurettes et feuilles d'acanthé.

Estampille de Nicolas-Quinibert FOLIOT. Epoque Louis XV. Garniture de lampas « au chinois » sur fond rouge.

H. 97 cm - L. 73 cm - P. 73 cm.

**7000/9000 €**



498



499

498

-  
**LOCATELLI Andréa** (Attribué à) «  
 La Partie de boules et de pêche à la  
 campagne » deux huiles sur toiles en  
 pendant 37,5 x 30 cm.

1500/2000 €

499

-  
**Lot** de cinq ambrotypes et un  
 daguerréotype.  
 Portraits, souvenirs de famille.  
 Provenance : Collection Baron  
 Letang.

500/600 €

500

-  
**Louis BONAMICI** (1878-1966).  
 Vendeuse de Poissons à la curée.  
 Huile sur toile.  
 SBD L. Bonamici.  
 38 x 46 cm.

300/400 €

501

-  
**Maison BAGUES**  
 Circa 1940.  
 Paire d'appliques d'inspiration Louis  
 XVI en fer forgé doré, patiné et  
 verre à deux bras de lumière.  
 Décor de branchages fleuris en  
 verre blanc et verre teinté, et  
 de spirales rehaussées de perles  
 facettées en verre.  
 Pendeloques et bobèches en verre.  
 H. 50 - L. 34 cm.

1500/2000 €

502

-  
**Maison TERRILLON &  
 MESSANGUY** à Paris.  
 Foulard en soie décoré d'un plan  
 de Paris.  
 XIX<sup>e</sup> siècle.  
 Usures.  
 Provenance : Collection Baron  
 Letang.

50/80 €

503

-  
**Meuble** prie Dieu en placage de  
 palissandre et incrustation de filets  
 d'ivoire.  
 Flamand...  
 4 tiroirs, 1 dans la base.  
 Montants en pilastre, prises des  
 tiroirs en en forme de buste  
 d'homme.  
 H. 87 - L. 78,5 - P. 60 cm.  
 Restaurations.

1500/2000 €



501



504

504

- **MIGEON**. Paire d'encoignures Régence à façade arrondie en placage de satiné et d'amarante et de bois de bout à décor d'une marqueterie d'éléments feuillagés. La façade est arbalète. Ornementation de bronzes dorés. Dessus de marbre veiné rouge royal. Estampillées de MIGEON. Ep. XVIII<sup>e</sup>. L.86 P.61 H.97.

12000/15000 €

505

- **MIROIR RÉGENCE** en bois doré largement sculpté à décor de coquilles, de rinceaux, de lambrequins et de guirlandes feuillagées. Très joli fond en chêne. Dorure ancienne. Ep. XVIII<sup>e</sup>. H.190 L.118.

7000/8000 €

506

- **NIDERVILLER**

Statuette en biscuit figurant Mucius Scaevola mettant sa main au feu. Marque Niderviller sur la base. Inscription F n°5. Hauteur : 29 cm. Provenance : Collection Brebart

120/150 €

507

- **NIDERVILLER**

Statuette figurant une jeune fille au panier de linge. Biscuit. Marque Niderviller. Hauteur : 19 cm. Fin XVIII<sup>e</sup>. Provenance : Collection Brebart

100/150 €



505



506



507



508

PAIRE DE FAUTEUILS D'APPARAT LOUIS XV à dossier à la Reine en bois doré et sculpté à décor de guirlandes feuillagées et fleuries. Le dossier et la ceinture sont de forme chantournée. Les consoles d'accotoirs et le piètement sont en coup de fouet. Recouverts d'une belle tapisserie polychrome florale. Ep. XVIII<sup>e</sup>. H.105 L.70 P.55.

13 000 / 15 000 €

509

-  
Paire de **fauteuils** en bois relaqués et rechapés aux dossiers en cabriolet mouvementé. Les pieds sont galbés et la ceinture à décor de feuillages.  
Tapisserie à décor de branchages fleuris.  
Epoque Louis XV.  
Provenance : Collection Brebart

400 / 600 €



509

510

-  
Paire de petites **cassolettes** en bronze ciselé et doré.  
Style Louis XVI.  
11 cm.

80 / 120 €



510

511

-  
**Pendule** portique en bronze doré et ciselé reposant sur quatre colonnes à l'antique.  
Décor de palmettes et de couronnes de fleurs.  
Cadran émaillé et signé "Farault à Paris, Faubourg Saint Honoré n°24".  
XIX<sup>e</sup> siècle.  
32 cm.

500 / 600 €



511

512

-  
**PETIT BUREAU DE DAME LOUIS XVI** toutes faces de forme rectangulaire en placage d'acajou et de citronnier à encadrement de bronzes. Il repose sur quatre pieds facettés. Belle ornementation de bronzes dorés à motifs de draperies. Dessus de cuir cerclé d'une lingotière. Estampillé de SAUNIER Claude-Charles. Ep. XVIII<sup>e</sup>.  
L.110 - P.69 - H.72.

8 000 / 10 000 €



512

513

-  
**PETIT BUREAU DOS D'ANE** toutes faces en placage de satiné marqueté en feuilles et en losanges. Il ouvre par 1 abattant découvrant un intérieur à 4 tiroirs à plateau cuir et coulissant, 1 tiroir en ceinture. Il repose sur 4 pieds galbés. Les côtés sont violonnés. L'arrière à ressaut. Ornementation de bronzes dorés.  
Estampillé de ELLAUME Jean-Charles  
Epoque Louis XV.  
H. 81 - L. 64 - P. 37 cm.

4 500 / 6 000 €



514



515



516

514

-  
Petite **commode** Louis XVI en acajou massif.  
Estampillée.

5 000 / 6 000 €

515

-  
**Pistolet** à silex en argent gravé et ciselé à décor de rinceaux.  
Inde.  
Belle pièce décorative.

200 / 300 €

516

-  
**Pistolet** à silex, XIX<sup>e</sup> siècle.  
Signé BRIER à Paris.  
Chiffre AR sur la crosse.  
Repose doigt sous le pontet, crosse en noyer à poignée quadrillée.  
Accident sur le chien.  
Provenance : Collection Baron Letang.

1 500 / 2 000 €

517

-  
**Plaque** en relief en terre cuite représentant Jupiter sous les traits d'un satyre s'approchant d'Antiope endormi. Monogrammée dans la partie basse A.R. Ep. XIX<sup>e</sup>.  
H. 29 - L. 35.

800 / 1 000 €

518

-  
**Saint Jérôme** fixé sous verre, XVIII<sup>e</sup>.  
H. 20,6 - L. 15,7 cm.

200 / 300 €



517



519



520

**519**

-  
UX CORPS en bois peint à décor polychrome de scènes animées. Il ouvre dans la partie supérieure par une porte vitrée et deux tiroirs encadrant un abattant laissant découvrir trois tiroirs surmontés de chapiteaux.  
XVIII<sup>e</sup> siècle.  
L. 67 - P. 42 cm.

**2000 / 2500 €**

**520**

-  
Sculpture représentant un reliquaire du chef d'un personnage masculin.  
Cuivre ciselé, doré et filigrané.  
Émaux polychromes dans le goût de Limoges.  
Cabochons de pierres colorées.  
XIX<sup>e</sup> siècle.  
H. 14 cm.  
Provenance : Château de Grand-Bigard.

**1200 / 1500 €**

**521**

-  
Secrétaire en acajou et placage d'acajou présentant un tiroir en partie supérieure, un abattant ouvrant sur des tiroirs de rangement dont un encrier et deux vantaux en partie inférieure.  
Le marbre blanc cerné d'une galerie en laiton.  
Epoque Louis XVI, XVIII<sup>e</sup> siècle.  
Accidents et une cassure au marbre.  
145 x 93 x 38 cm  
Provenance : Collection Brebart

**800 / 1000 €**



521





522



523

522

-  
**Secrétaire** en laque rouge à décor sinisant de personnages dans un paysage lacustre. Piètement galbé à pieds en griffes. Petit tabouret recouvert de tissu et fils d'or. Angleterre vers 1920. 184 x 116 x 35 cm. Provenance : Collection Brebart

200 / 300 €

523

-  
 Suite de quatre **gravures** représentant des personnages en habit dans des paysages avec des ruines à l'Antique. Encadrement en bois doré à filet à enroulements. (une déchirure) XVIIIe siècle. 93 x 72 cm.

500 / 600 €

524

-  
 Superbe **commode** LOUIS XV galbée en façade et évasée sur les côtés en placage de bois précieux à décor d'une riche marqueterie de guirlandes feuillagées et fleuries avec un petit écureuil et un petit singe au milieu d'une verdure. Elle ouvre par 2 tiroirs sans traverse encadrés de montants à côtes pincées. Ornementation de bronzes dorés. Elle repose sur 4 pieds galbés et facetés soulignés d'un filet de bronze. Dessus de marbre du Languedoc. Estampillée de DUBOIS. Ep. XVIIIè. L.131 H.84 P.65.

18 000 / 19 000 €



524



525

-  
**Table** de salon Transition de forme tambour en placage de bois de rose ouvrant par 1 tiroir en ceinture encadré d'un piètement galbé réunissant une tablette d'entretoise. Dessus marbre brèche d'Alep cerclé d'une galerie.  
 H. 72 - L. 48 - P. 33 cm.

2000 / 2200 €

526

-  
**Tasse** à anse et sous-tasse en verre à décor à reticello et à rebords rouges.  
 Hauteur de la tasse: 6 cm.  
 Diamètre de la sous-tasse : 13 cm.  
 Italie XIXè siècle.

80 / 120 €

527

-  
 Un **cachet** en ivoire sculpté en balustre et décoré d'anneaux de perles et d'une couronne.  
 H 9 cm.  
 Spécimen en ivoire d'Elephantidae spp, antérieur au 1er juin 1947 et de ce fait conforme au REGLE CE du 9/12/1996 en son art 2/W. Pour une sortie de l'UE un CITES de ré-export sera nécessaire, celui-ci étant à la charge du futur acquéreur.

100 / 120 €

528

-  
**Vase** zoomorphe en forme de crapaud en céramique finement émaillée dans le goût de Satsuma à décor de crapauds dans des postures humaines. Terre cuite émaillée vert, blanc et doré sur fond brun.  
 H. 27 - L. 38 cm.

1500 / 1800 €

529

-  
**VENISE**  
 Ensemble de six verres sur hauts pieds en cristal soufflé à décor en filigrane.  
 H. 14,5 cm.

400 / 600 €



525

527



528

530

-  
**Vierge** en prière surmontant le croissant de lune et le serpent en bois naturel sculpté.  
H. 73 cm.

300 / 400 €

531

-  
**VINCENOT**

Paire de marines :

- Vue de port.

49 x 65 cm.

- Le trois-mâts.

49 x 65 cm.

Huiles sur toiles.

Signées en bas à gauche Vincenot.

400 / 600 €

532

-  
**Ecole FRANÇAISE** du XIX<sup>e</sup>.

La conquête de l'Algérie par les français, la bataille de Sidi-Kaddour-Debby.

Aquarelle sur papier.

28 x 40 cm.

Monogrammée DF et datée 1834.

Cet épisode de la bataille de Sidi-Kaddour-Debby prend place pendant la conquête de l'Algérie par les français et relate un haut fait du colonel Letang, futur général.

"Le 24<sup>e</sup> régiment de chasseurs était engagé sur tous les points. Deux escadrons plient devant une nuée d'arabes.

Le colonel Letang s'en aperçoit, vole seul de ce côté, traverse les fuyards pour les ramener au combat par son exemple. Joindre l'ennemi, sauver ceux qui ne sont pas encore tombés est l'affaire d'un moment. Les escadrons se rallient et le commandant Bignon, le maréchal des logis Ménessier et plusieurs chasseurs sont arrachés aux mains des Arabes."

Provenance : Collection Baron Letang

400 / 600 €

533

-  
**Eléments d'uniforme** de Général trois étoiles comprenant une épaulette et une dragonne de sabre.

Fils d'or et tissu.

XIX<sup>e</sup> siècle.

Provenance : Collection Baron Letang.

80 / 100 €

534

-  
**Portrait** du baron Georges Nicolas Marc Letang (1788-1864) en tenue d'officier.

Pastel sur papier.

1806.

20 x 17 cm.

Provenance : Collection Baron Letang.

100 / 150 €

535

-  
Paire de **babouches** en cuir et broderies.

Tissus et fils d'or.

Algérie, vers 1830.

Provenance : Collection Baron Letang.

80 / 100 €



530

531

532

533

534

535





536

-

Attribué à **Jean-Baptiste LEPRINCE** (1734-1781).

Portrait de dame vêtue à l'orientale.

Huile sur toile.

93 x 75 cm.

Porte une signature en bas à droite JB Leprince F.

Rentoilé.

Provenance : Collection Prince de Loos-Corwarem

6 000 / 8 000 €



538

538

-  
**Achille D'ORSI** (1845-1929).  
Le prélat.  
Epreuve en bronze à patine brune  
représentant un prélat, coiffé  
d'un bicorne, enveloppé dans son  
manteau.  
H.30 - L12 - P 9,5 cm.  
Signé sur la terrasse.

800 / 600 €

539

-  
**Antoine-Louis BARYE** (1795-1875),  
Le Cavalier Tartare.  
Sculpture en bronze à patine brun  
marron foncé.  
H. 36 - L. 36 cm.

12000 / 13 000 €



540

540

-  
**Antoine-Louis BARYE** (1795-1875).  
Thésée combattant le centaure  
Biénor.  
Bronze.  
H. 34,5 cm.

6500 / 8 000 €

537

-  
D'après **Jacob VAN RUYSDAEL**  
(1628-1682)  
Le moulin de Wijk.  
Huile sur panneau.  
87 x 104 cm

150 / 1200 €

541

-  
**Charles CUMBERWORTH** (1811 -  
1852).  
Baigneuse.  
Bronze.  
H. 32,5 cm.

1400 / 1500 €



539



541



543

542

-  
**Charles CUMBERWORTH** (1811 - 1852).  
 Femme à la cruche.  
 Bronze.  
 H. 66,5 cm.

4500/5000 €

543

-  
**Christophe FRATIN** (1801-1964).  
 Sculpture en bronze à patine mordorée figurant un aigle et un vautour se disputant un chamois.  
 Fonte d'édition ancienne.  
 Socle en marbre noir veiné blanc.  
 Signé Fratin en façade.  
 50 x 42 x 22 cm.

1500/2000 €

544

-  
 D'après **Jean Michel CLODION** (1738 - 1814).  
 Paire de médaillons en bronze à patine brune représentant deux femmes dénudées. Cadre en bronze doré de Style Louis XVI à décor ciselé de guirlandes de laurier, de rubans croisés et de feuillages.  
 XIX<sup>e</sup>.  
 H. 31 - L. 19 cm.

1200/1500 €

545

-  
**Ecole BELGE** du XIX<sup>e</sup> siècle.  
 Les collectionneurs.  
 Huile sur panneau de chêne, une planche, non parqueté.  
 30,5 x 38 cm.

1200/1500 €

546

-  
**Emmanuel FREMIET** (1824-1910).  
 Cheval primé.  
 Bronze.  
 Fondeur Barbedienne Paris.  
 H. 39 cm.

6000/7000 €



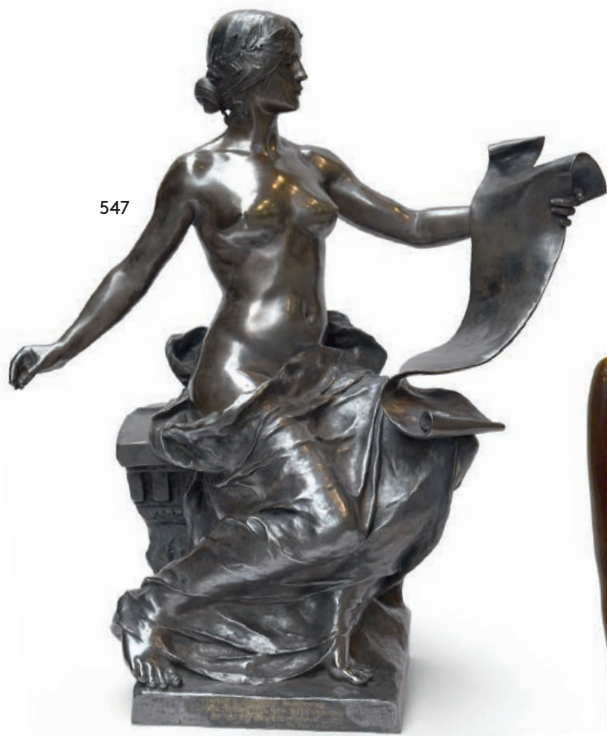
542



544



546



547

547

-  
**Georges BAREAU** (1866-1934).  
 L'appel aux armes.  
 Bronze à patine argentée.  
 Fondateur Barbedienne.  
 H. 60 cm.  
 (manque la plume).

3200 / 4000 €

548

-  
**Gustave MATTELE** (Actif à la fin du XIX<sup>e</sup> siècle).  
 Portrait d'homme de trois quart.  
 Huile sur panneau.  
 Signé et daté en haut à droite G.Mattele/1876.

800 / 1000 €

549

-  
**James PRADIER** (1790-1852).  
 Phryné.  
 Bronze.  
 Fondateur Susse.  
 H. 65,5 cm.

6500 / 8000 €

550

-  
**Jean - Baptiste CARPEAUX** (1827 - 1875).  
 Notre-Dame du Saint-Cordon.  
 Bronze à patine brun foncé.  
 Fondateur Susse.  
 H. 32,5 cm.

5500 / 6000 €

551

-  
**Jean - Baptiste CARPEAUX**  
 (1827 - 1875).  
 Pêcheur napolitain.  
 Bronze.  
 cachet Propriété, Rome 1857.  
 H. 35 cm.

9500 / 10000 €



549



550



551



553



554



556

**553**

-  
**Jozef WILLEMS** (1845-1910).  
 Buste de Mariette.  
 Terre cuite à patine brune signée  
 sur la terrasse.  
 H. 78 cm.  
 Accidents.

**100/150 €**

**554**

-  
**Jules MOIGNEZ** (1835-1894).  
 Deux chiens guettant le terrier.  
 Bronze argenté.  
 8,5 x 11,5 cm.  
 Signé sur la base.

**300/400 €**

**555**

-  
 Lénine.  
**Boîte** en laque, buste et sculpture  
 en métal argenté...  
 15,5 x 11,7.  
 H. 13 et 7,5 cm.

**300/400 €**

**556**

-  
**Louis Ernest BARRIAS** (1841-  
 1905).  
 Mozart enfant.  
 Bronze.  
 Fondateur Barbedienne.  
 H. 48 cm.

**2200/3000 €**





557

-  
**Louis GALLAIT** (1810-1887).  
 Arabe fumant.  
 Circa 1835.  
 Aquarelle et gouache avec préparation au  
 crayon sur papier.  
 Monogrammé LG en bas à droite.  
 36 x 21 cm.

250 / 300 €

558

-  
**Marius Jean Antonin MERCIÉ** (1845-1916).  
 "David vainqueur".  
 Sculpture en bronze à patine brune et dorée.  
 Fonte d'édition ancienne F. BARBEDIENNE.  
 Signé A. Mercié et F. Barbedienne fondeur.  
 74 x 37 x 25 cm.

2000 / 2500 €



559

-  
**Memento Mori**  
 Crâne en marbre blanc sculpté.  
 H. 20 cm.

600 / 800 €

560

-  
**Mortier** en marbre rose légèrement calcifié.  
 Petits éclats.  
 H. 13,5 cm - D. 20 cm.

120 / 150 €





562

563

-  
**Pieter VAN HANSELAERE** (1786-1862).  
 Portrait d'homme âgé de trois-quarts, J.  
 Goetghebuur.  
 Huile sur toile.  
 Début XIXè.  
 61 x 50 cm.  
 Restauration ancienne.

1000/1500 €

564

-  
**Pieter VAN HANSELAERE** (1786-1862).  
 Portrait d'un jeune homme de trois-quarts, EJ  
 Goetghebuur.  
 Huile sur toile.  
 60 x 50 cm.  
 Début XIXè siècle.

1000/1500 €

565

-  
**Service** à thé en porcelaine de la compagnie  
 des Indes XVIIIè à décor finement émaillé de  
 papillons et de fleurs comprenant 6 tasses et  
 sous-tasses.  
 Provenance : collection de Mme Agathe Van  
 Slingenlandt.  
 Fêle sur une sous-tasse.

800/1000 €

561

-  
**P. DUVERGER** (Ecole française du XVIIIè siècle).  
 Groupe de cavaliers : une paire.  
 Lavis brun et rehauts de blanc sur papier  
 préparé.  
 23 x 32,5 cm.  
 Epidermures et taches.

200/300 €

562

-  
**Pierre Jules MENE** (1810-1879).  
 Chien braque assis.  
 Epreuve en bronze à patine brune.  
 H. 18,5 - L 20 - P 11 cm.  
 Signé sur la base.

2000/3000 €

566

-  
**Bouddha** assis sur un lotus.  
 Bois laqué.  
 Restauration.  
 Epoque Chien Lung.  
 H. 25 cm.

1000/1200 €



565







# MILLON

## LES GRANDES CIVILISATIONS



### ARTS D'ASIE

Collection du Dr. Thierrart

**Jeudi 9 mars**

Vente des Collections de St Cyprien

**Jeudi 13 avril**

Prestige

**Mardi 20 juin**

### ARTS PREMIERS

Africain Océanien Précolombien

**Jeudi 23 mars**

### ARTS D'ORIENT & ORIENTALISME

**Lundi 15 mai**

### ARCHÉOLOGIE & PRÉHISTOIRE

**Lundi 19 juin**

Mais aussi

**VENTES ONLINE**

Sur [asium-auction.com](http://asium-auction.com)

**tous les deux mois**

**Pour inclure des lots dans ces ventes**

**Asium**

Cabinet Ansas Papillon  
Expert

Johanna Blancard de Lery  
+33 (0)1 47 27 93 29  
[jblancard@millon.com](mailto:jblancard@millon.com)

Serge Reynes, Arts Premiers  
Daniel Lebourrier, Archéologie  
Experts

Anne-Sophie Joncoux-Pilorget  
+33 (0)1 47 27 76 71  
[asjoncoux@millon.com](mailto:asjoncoux@millon.com)

# VENTES PARISIENNES EN PRÉPARATION

## SIÈCLES CLASSIQUES

### BIBLIOPHILIA

Livres anciens & modernes

**Mardi 14 mars**

### COLLECTIONS & SUCCESSIONS

Vente Prestige

**Mercredi 22 mars**

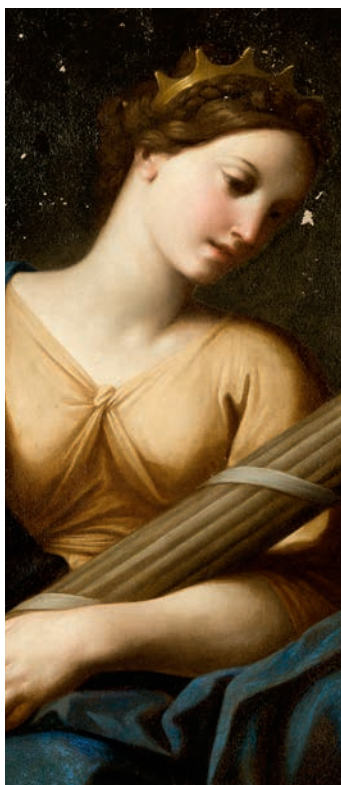
### DESSINS & TABLEAUX ANCIENS

**Vendredi 24 mars**

### APPARTEMENTS PARISIENS

Mobilier & Objets d'art

**Vendredi 21 avril**



Clôture des catalogues

1 mois avant la vente

**Millon Drouot**

19 rue de la Grange Batelière – Paris IX

Romain Béot

+33 (0) 7 86 86 06 56

rbeot@millon.com





# Conditions générales de vente

Tout acquéreur est présumé avoir pris connaissance des conditions générales de vente reprises ci-dessous et de les accepter formellement par simple achat.

## 01. L'acheteur

L'acheteur est la personne à qui le lot est adjugé. En cas de contestation, seul l'Huissier de justice ou le commissaire-pri-seur présent peut décider de recrier le lot. Tout acheteur est réputé, vis-à-vis de MILLON Belgique, agir en son nom personnel, même pour les lots qu'il aurait acquis en qualité de mandataire. L'acheteur communiquera à MILLON Belgique son nom, son adresse, son numéro de téléphone et sa carte d'identité ou son passeport, de même que tout renseignement, notamment d'ordre bancaire, qui serait demandé par MILLON Belgique.

## 02. Prix de vente et droit de suite

La vente est faite au comptant selon le prix d'adjudication, majoré de 25% de frais et d'un droit de dossier de 2 € par lot. Pas de supplément pour les ventes en direct sur Internet. Conformément aux dispositions légales frappant d'un droit de suite les actes de reventes d'œuvres d'art originales dans le cas d'enchères publiques au bénéfice des auteurs des œuvres vendues, il sera du par l'acheteur en sus du prix de vente, hors taxes, un droit de suite et pour autant que l'adjudication soit égale ou supérieure à 2.000 €. Le montant du droit est fixé par le législateur et rappelé par l'Huissier de Justice à chaque vente. Il est de 4% pour la tranche du prix de vente jusqu'à 50.000 €.

## 03. Paiement, facturation et TVA

Dès l'adjudication du lot à un acheteur, les risques lui sont transférés et il est tenu de payer le prix. MILLON Belgique accepte les paiements en espèces, les chèques certifiés par une banque belge, ainsi que certains paiements électroniques. Toute demande de facturation doit être faite au plus tard dans les huit jours ouvrables suivant la date d'adjudication. La TVA est incluse dans le prix de vente.

## 04. Retraits des lots

Les lots devront être enlevés, après le paiement complet, soit pendant la vente, soit au plus tard dans les 5 jours ouvrables suivant l'adjudication.

## 05. Non paiement ou non retrait des lots

En cas de non paiement intégral du lot et/ou d'enlèvement dans le délai fixé, l'acheteur sera redevable, de plein droit et sans mise en demeure préalable, du paiement d'un intérêt de retard de 1% par mois, à dater du cinquième jour suivant l'adjudication et le montant de la facture sera majoré de 15% (avec un minimum de 150 €) à titre de clause forfaitaire pénale. Tout lot non enlevé dans le délai fixé sera entreposé aux frais (2 € par jour/par lot) et aux risques de l'acheteur. MILLON Belgique ne pourra être tenu responsable d'aucune perte et/ou dommage encourus, pour quelque cause que ce soit. Durant le délai s'écoulant entre la vente et le retrait des lots, MILLON Belgique s'engage à conserver les lots en bon père de famille.

Le transport des lots est à charge de l'acheteur et MILLON Belgique n'est pas responsable des dégâts ou dommages qui se produiraient lors du stockage, de l'emballage, de la manutention ou du transport des lots achetés.

En outre, MILLON Belgique est autorisé à prendre, selon son choix, sous réserve de tous autres droits et actions, après mise en demeure recommandée, l'une ou l'autre des mesures suivantes :

- exécution forcée de la vente, tous frais d'entreposage aux frais de l'acheteur ;

- résolution de la vente aux torts de l'acheteur, tous frais et dommages et intérêts à charge de l'acheteur défaillant ;  
- remise en vente, aux enchères ou non, tout déficit par rapport à la première vente étant à charge exclusive de l'acheteur défaillant, de même que tous les frais inhérents à la revente ;

MILLON Belgique se réserve le droit de refuser toute transaction commerciale avec les acheteurs défaillants, tels que décrits ci-dessus.

## 06. Description des lots

Les lots seront mis en vente tels quels, avec leurs imperfections, leurs défauts et leurs erreurs éventuelles de description. MILLON Belgique ne peut en aucun cas être tenu responsable des descriptions et estimations contenues dans les catalogues, celles-ci étant purement indicatives, en ce compris la table des états proposée par MILLON Belgique. Il en va de même en ce qui concerne les précisions concernant l'auteur, la signature, la date, la provenance, l'origine, l'authenticité et l'état des lots. Les acheteurs, professionnels ou non, ont le loisir de visualiser et d'expertiser tout lot avant la vente et lors de l'exposition de celui-ci. L'acheteur se fera sa propre opinion sur le lot et il ne sera admis aucune réclamation, de quelque nature qu'elle soit, même si elle a pour objet la description, l'évaluation, le contenu, ou l'état des lots au catalogue (site web, catalogue papier, etc.) une fois l'adjudication prononcée.

Sauf en cas de dol ou faute lourde dans le chef du vendeur, MILLON Belgique ne pourra en tout état de cause être tenu responsable des dommages qu'à concurrence de l'estimation prévue dans le catalogue.

En tout état de cause, et compte tenu de la possibilité et l'invitation formelle qui est faite par MILLON Belgique à l'acheteur de visualiser et d'expertiser les lots avant la vente, l'acheteur renonce explicitement à faire valoir toutes réclamations ou griefs généralement quelconques après un délai de 15 jours suivant la date de l'adjudication.

## 07. Ordres d'achat et enchères téléphoniques

L'acheteur peut donner des ordres d'achat ou participer aux enchères par téléphone. Dans ce dernier cas, l'acheteur devra confirmer sa participation à la vente par lettre, par fax ou par e-mail, communiquer son identité, et tous renseignements qui seraient demandés par MILLON Belgique. Celle-ci se réserve notamment le droit de demander des références bancaires.

MILLON Belgique ne pourra être tenu responsable de toutes erreurs du client, en ce compris dans l'indication du numéro de lot, du numéro de téléphone, ou de tous problèmes de communications et/ou de réception des fax, courriers ou e-mails (téléphones occupés, lignes interrompues, portables, etc.).

L'acheteur est conscient et assume les risques inhérents à ce procédé. Si deux ordres d'achat portent sur le même lot pour le même montant, la préférence sera donnée à l'ordre arrivé en premier.

08. L'acheteur est censé accepter les présentes conditions par le seul fait de sa participation à la vente, en ce compris dans les cas énumérés sous le point 07. La validité de la présente convention ne sera en aucun cas affectée par l'éventuelle nullité ou inopposabilité d'une clause reprise qui sera réputée non écrite.

09. Sont seuls compétents pour connaître des litiges auxquels le présent contrat pourrait donner lieu, les Tribunaux de Bruxelles statuant en langue française selon le droit belge exclusivement.

# Ordres d'achat

---

Les ordres d'achat doivent nous parvenir au plus tard la veille de la vente à 20h.

**e-mail: info@millon-belgique.com**

nom

prénom

adresse n°

code postal ville

adresse mail

téléphone numéro de carte d'identité

Numéro	Description	Limite d'achat*
<input type="text"/>	<input type="text"/>	<input type="text"/>
<input type="text"/>	<input type="text"/>	<input type="text"/>
<input type="text"/>	<input type="text"/>	<input type="text"/>
<input type="text"/>	<input type="text"/>	<input type="text"/>
<input type="text"/>	<input type="text"/>	<input type="text"/>
<input type="text"/>	<input type="text"/>	<input type="text"/>
<input type="text"/>	<input type="text"/>	<input type="text"/>
<input type="text"/>	<input type="text"/>	<input type="text"/>
<input type="text"/>	<input type="text"/>	<input type="text"/>
<input type="text"/>	<input type="text"/>	<input type="text"/>
<input type="text"/>	<input type="text"/>	<input type="text"/>
<input type="text"/>	<input type="text"/>	<input type="text"/>
<input type="text"/>	<input type="text"/>	<input type="text"/>

Je certifie être majeur.  
 DATE & SIGNATURE :

*\* Les limites d'achat ne comprennent pas les frais.*

Les ordres d'achat téléphoniques seront acceptés pour un montant d'estimation minimum de 500 euros.

ROYALE III

---

## De multiples opportunités

Coquillages

Fossiles

Tableaux anciens

Mobilier

Archéologie

Bibliophilie

Civilisations

Taxidermie

Roches



20 FÉVRIER : PRÉCIEUSES XII  
12 MARS : BANDES DESSINÉES  
FIN MARS : CHAMBRE DES MERVEILLES



**MILLON**  
BELGIQUE

Av. des Casernes 39 B - 1040 Bruxelles  
+32 (0)2 646 91 38

[millon-belgique.com](http://millon-belgique.com)